

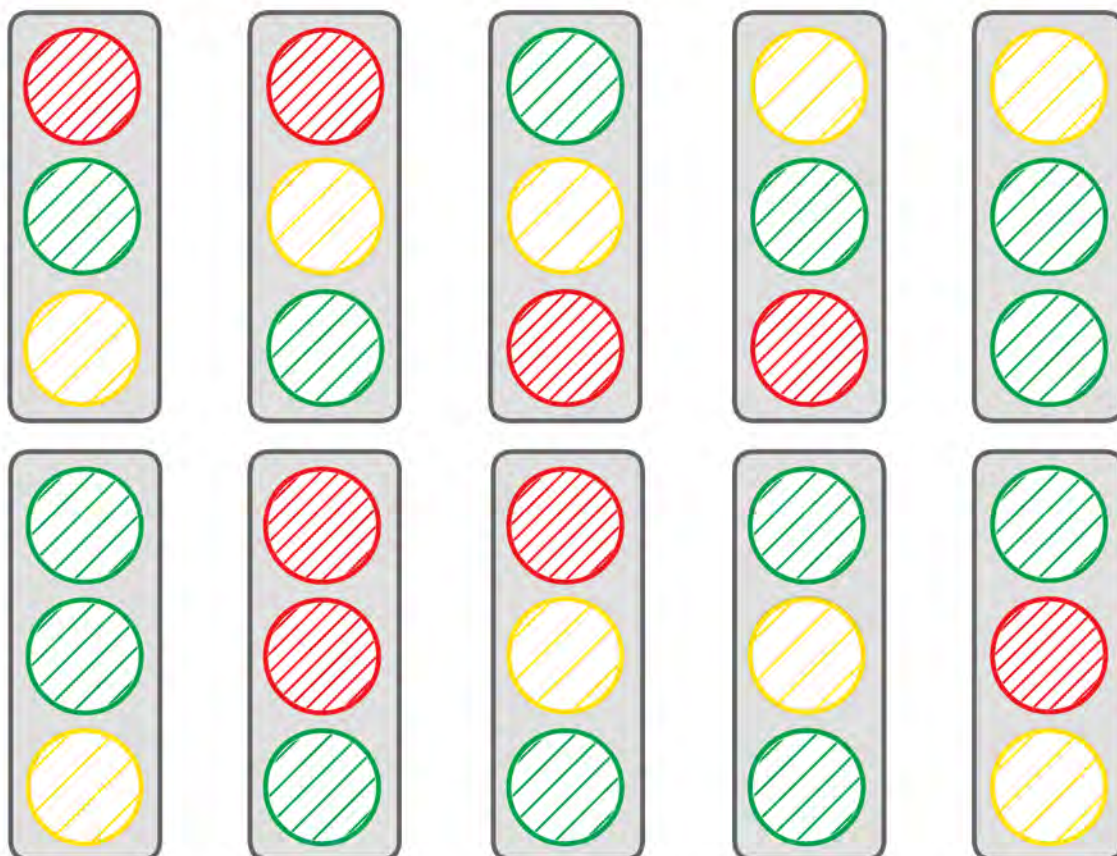
Развивающее пособие по безопасности дорожного движения



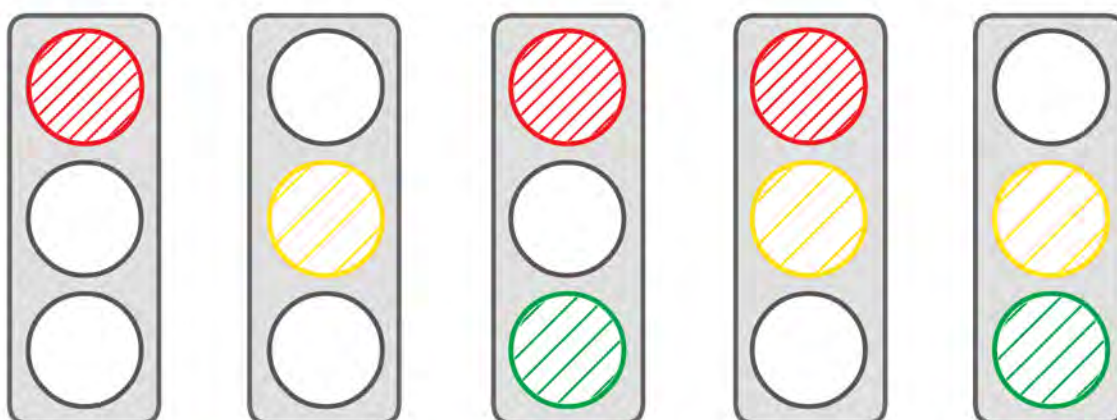
Для дошкольников

Развивающее пособие создано во исполнение Федеральной целевой программы «Повышение безопасности дорожного движения в 2013–2020 годах», утвержденной постановлением Правительства Российской Федерации от 3 октября 2013 г. № 864.

Светофор – верный друг всех участников дорожного движения. Ты, наверное, знаешь, что у светофора три сигнала: красный, жёлтый и зелёный. Что означают эти сигналы, ты можешь узнать из мультфильма «Урок в музее» на портале «Город дорог». Найди правильное изображение светофора.



А теперь правильно раскрась светофоры.



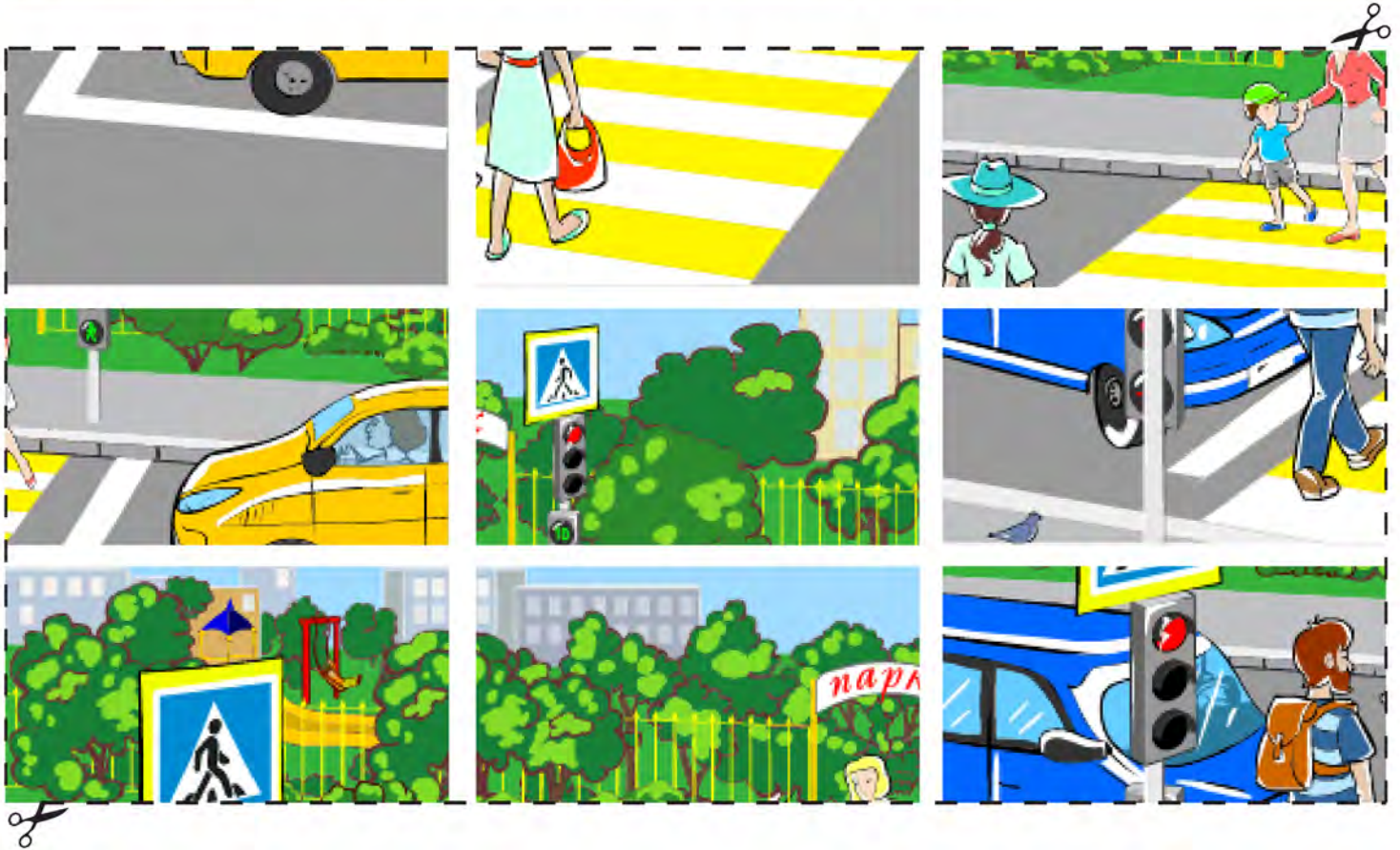
С помощью чего мы можем передвигаться быстрее? Рассмотрни картинки внизу и определи, что лишнее. Каким общим словом можно назвать все остальные предметы?



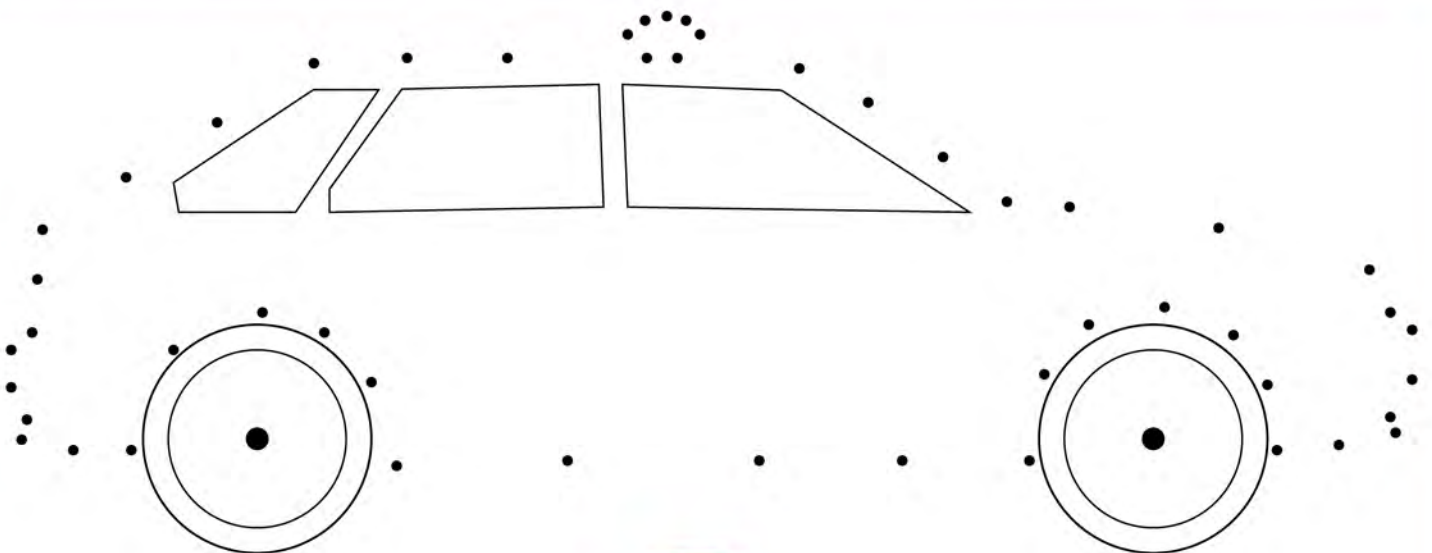
Друзья пошли на экскурсию в музей и по дороге встретили много интересного! Посмотри внимательно на картинку. Покажи пешехода, водителя, пассажира. Как ты думаешь, они соблюдают правила дорожного движения? Раскрась картинку, как тебя нравится.



Перед тобой – изображение перехода проезжей части по правилам. Но части картинки перемешались. Восстанови изображение: вырежи фрагменты рисунка, сложи их в правильном порядке и наклей на лист бумаги.



А теперь соедини по точкам изображение. Какая машина у тебя получилась? Ответь, для чего служит полицейская машина. Раскрась свой рисунок. Видишь, на крыше автомобиля проблесковый маячок? Закрась его синим и красным цветами.



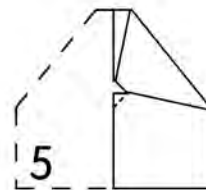
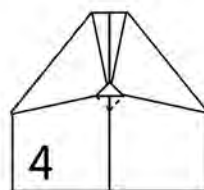
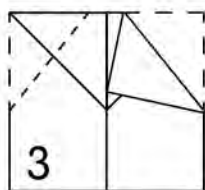
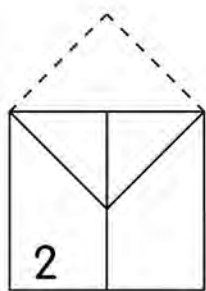
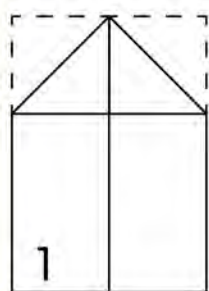
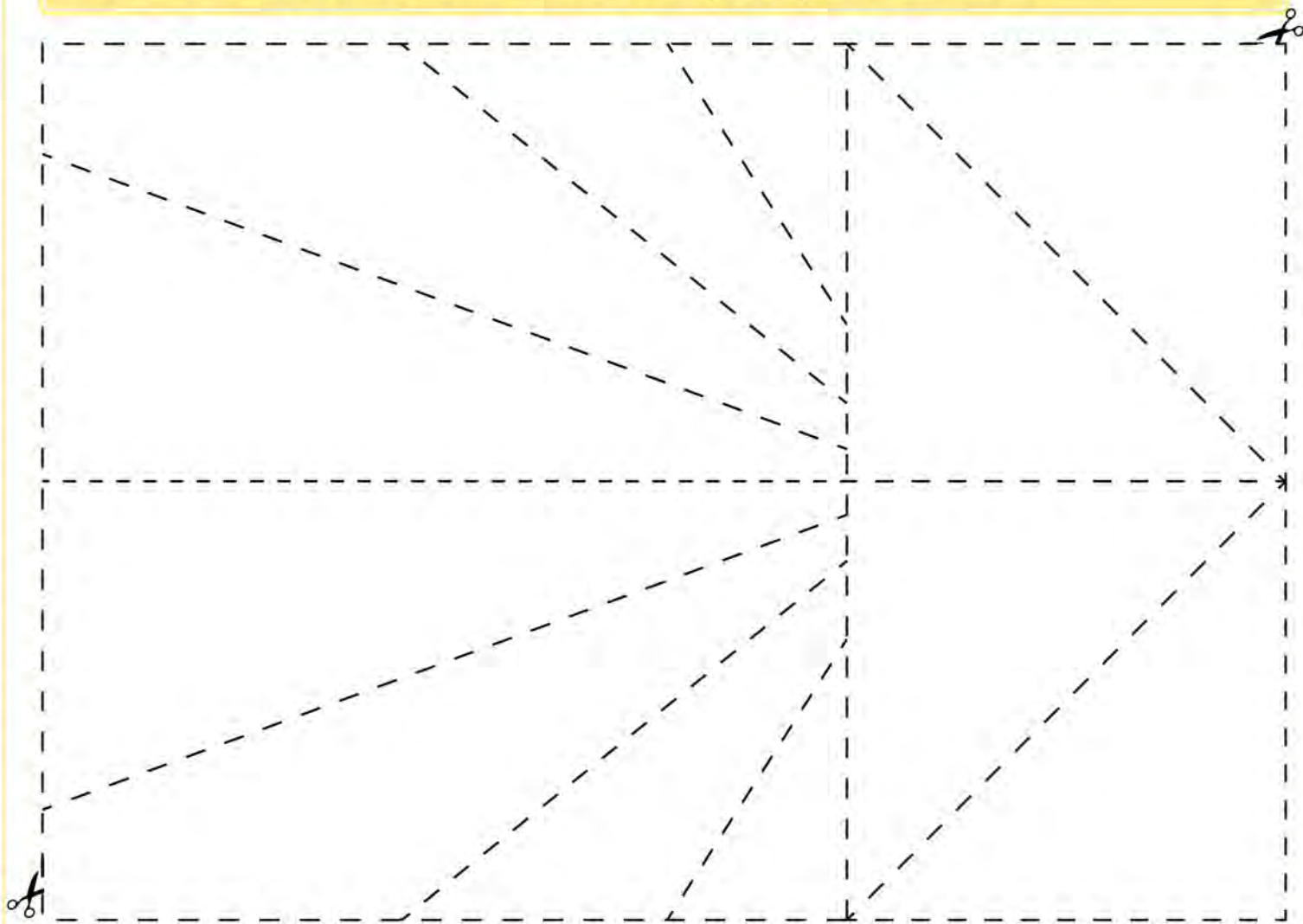
Жанна хотела перейти дорогу и увидела знак с шагающим человечком. Он обозначает пешеходный переход. Хорошо запомни его и раскрась правильно. Ещё больше о дорожных знаках ты узнаешь из мультфильма «Чудеса во дворе» на портале «Город дорог».



Макс очень любит автомобили. Даже коллекцию машинок собрал. Найди здесь два одинаковых автомобиля.

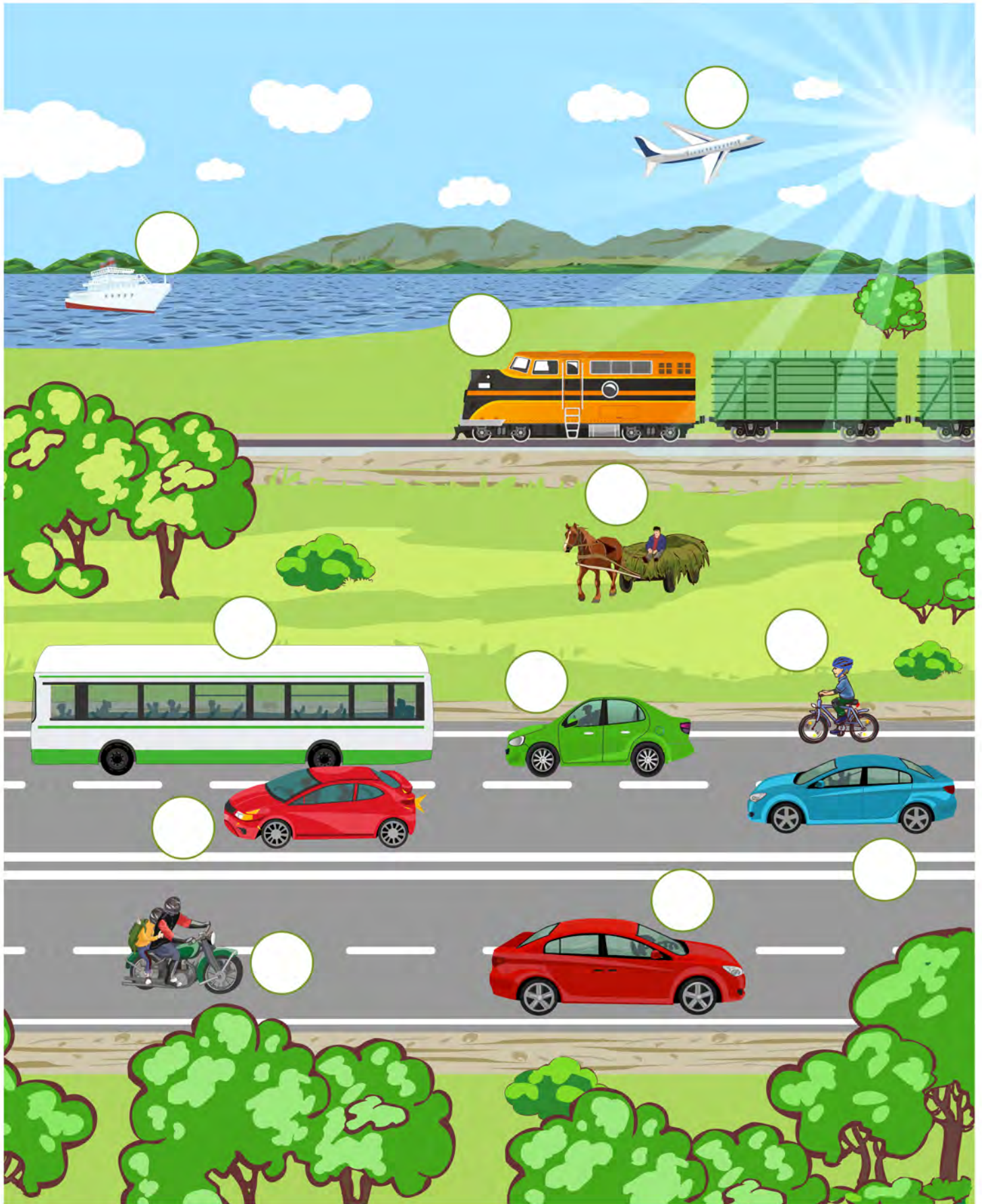


Ты знаешь, как называется вид транспорта, передвигающийся по воздуху? Такой транспорт называется воздушный. Данил мечтает стать пилотом. Помоги ему собрать самолёт.



1. Сложи уголки к середине листа.
2. Сложи треугольник к себе.
3. Согни уголки к центру, наверху оставь небольшое расстояние. Внизу должен выглядывать небольшой уголок.
4. Согни этот небольшой уголок вверх.
5. Сложи всю конструкцию по центральной линии.
6. Согни крылья пополам. Раскрась самолётик так, как тебе нравится.

Отметь зелёным цветом транспортные средства, которые движутся вправо, а красным цветом – влево.



Рассмотри картинку. Как ты думаешь, велосипедист является водителем или пешеходом? Раскрась картинку.



Данил так любит кататься на велосипеде, особенно в солнечный день! Конечно, лучше всего кататься в парке. Там есть дорожки специально для велосипедов. Найди тень, которую отбрасывает Данил.



А ты помнишь, как в мультфильме «Безопасная дорога» на портале «Город дорог» Руслан и Саша нарисовали карту безопасного маршрута в школу? Попробуй и ты – нарисуй, как идти из дома в детский сад. Твой путь должен проходить по тротуарам, пешеходным дорожкам, через пешеходные переходы. Не забудь позвать на помощь взрослого!



Напиши сюда сам или произнеси вслух и попроси записать маму свой домашний адрес.

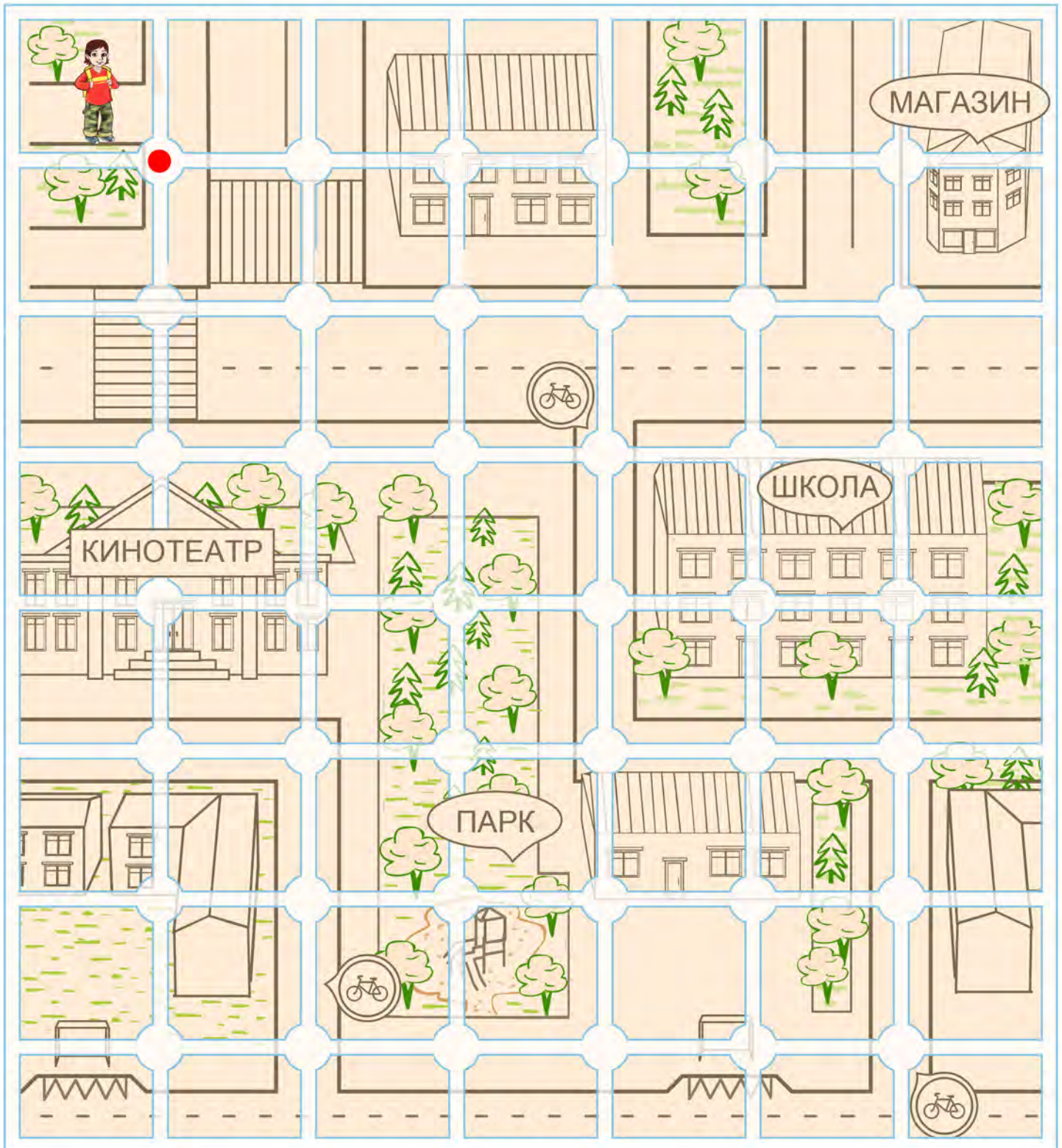
Страна _____ Город _____

Улица _____

Дом _____ Квартира _____



Помоги Данилу не сбиться с маршрута. Отметь на карте точку, куда придёт мальчик.



Маршрут Данилы:

две клетки вниз – три клетки направо – две клетки вниз –
две клетки направо – две клетки вниз – четыре клетки
влево – две клетки вверх – одна клетка влево – одна
клетка вверх

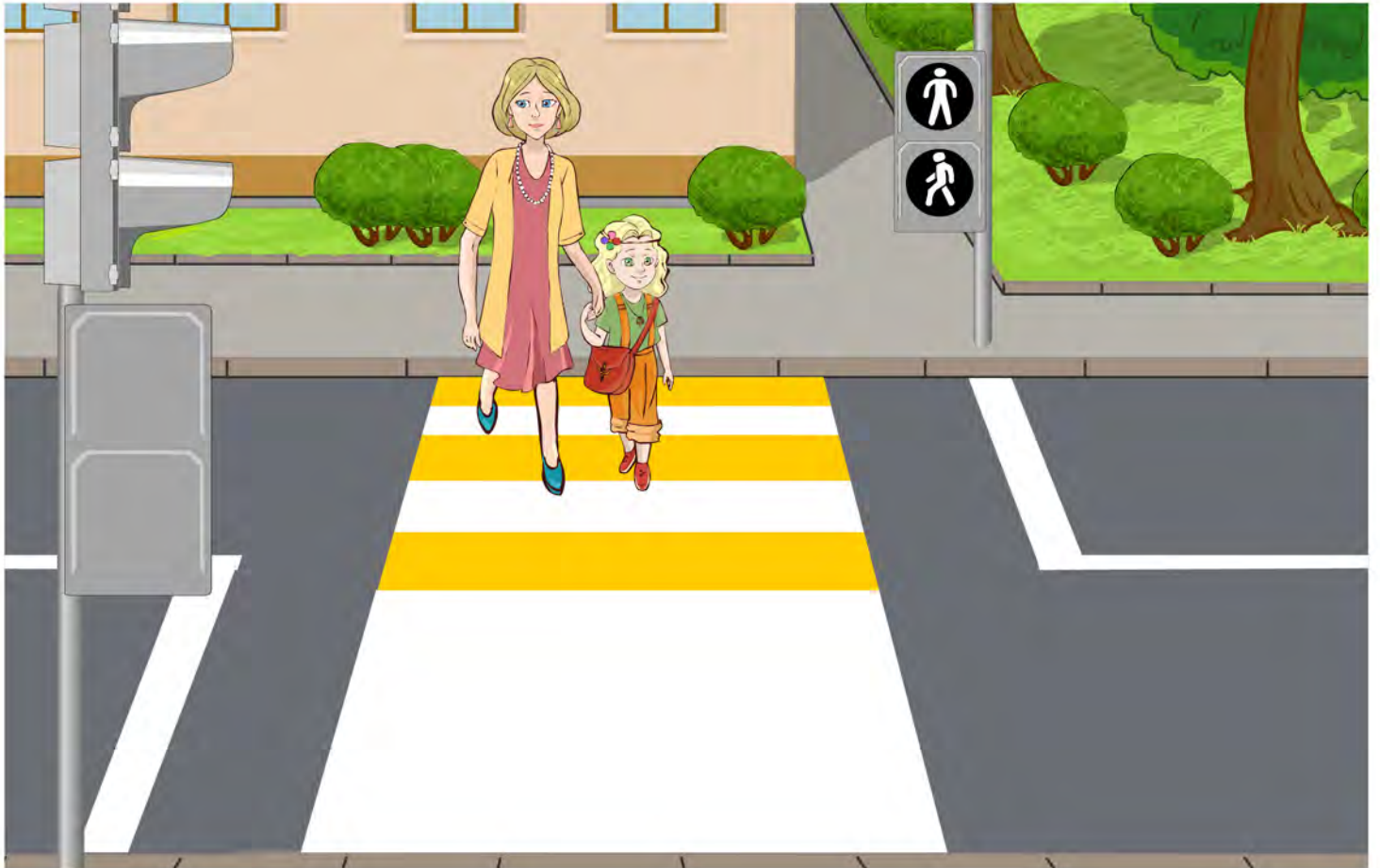
Рассмотри план. Найди автобусную остановку и детский сад. Нарисуй стрелочкой маршрут, по которому можно добраться от остановки до детского сада, не нарушая правил дорожного движения.



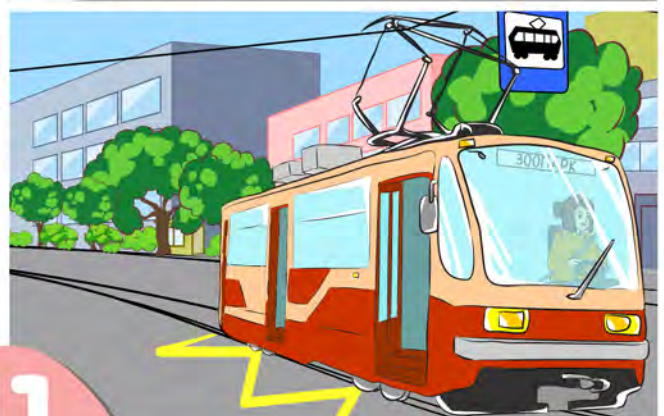
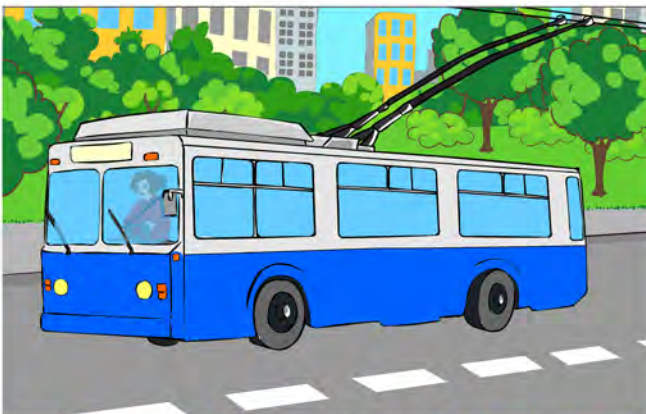
Ты обращал когда-нибудь внимание, какой след оставляют колёса автомобиля? Потренируйся и дорисуй след от колёс.



Помоги маме с Таней правильно перейти дорогу – дорисуй пешеходный переход и раскрась светофор.



Рассмотри картинки и покажи троллейбус, автобус, трамвай, такси. Как одним словом назвать этот транспорт?



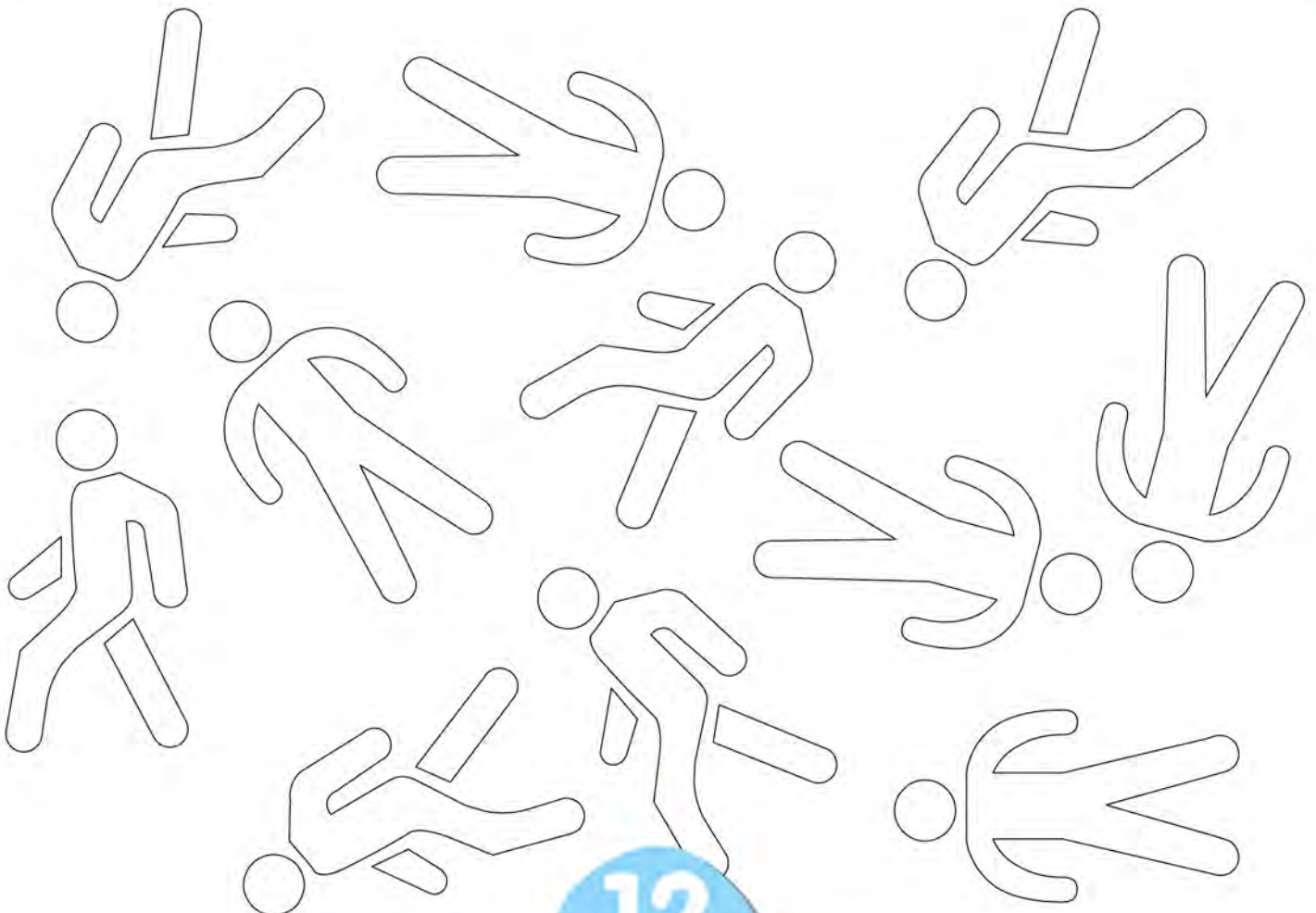
В мультфильме «Безопасная дорога» на портале «Город дорог» Саша рассказала Руслану, что такое пешеходный светофор и почему на нём горят то зелёные, то красные огоньки.



Красный сигнал – «стоящий человечек» – движение запрещено.

Зелёный сигнал – «идущий человечек» – движение разрешено.

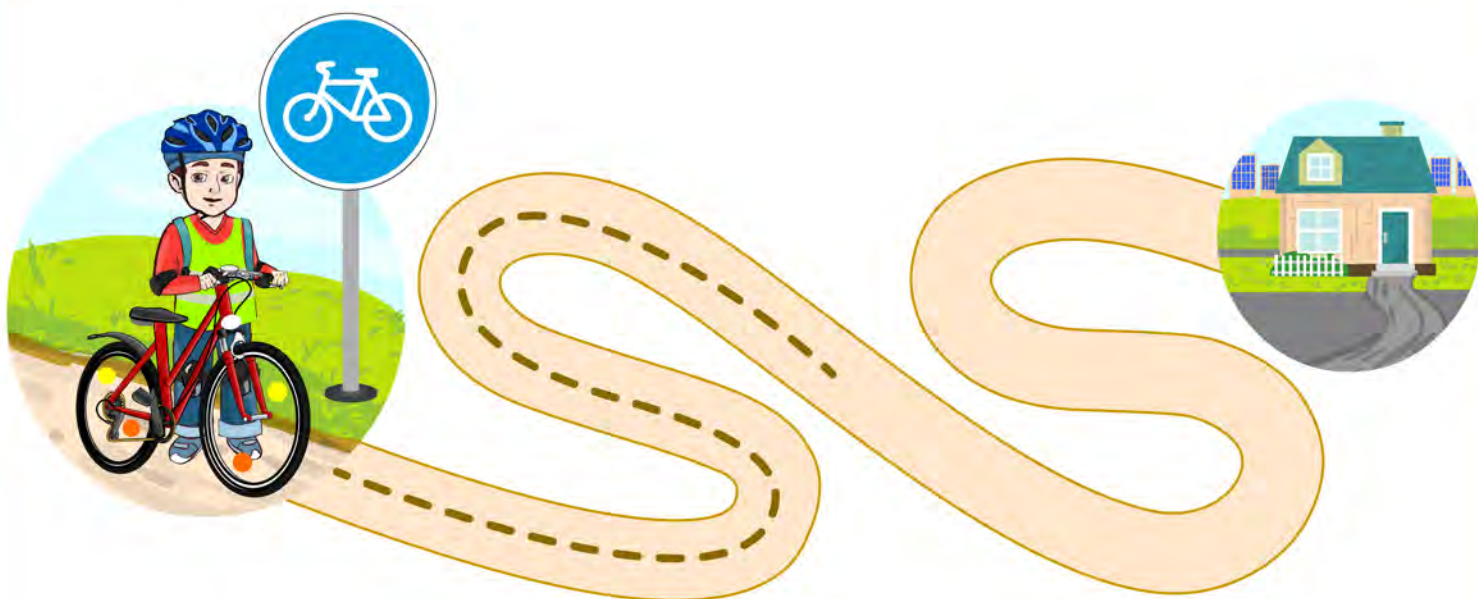
Раскрась всех стоящих человечков в красный цвет, а всех идущих – в зелёный. Будь внимательным, не ошибись!



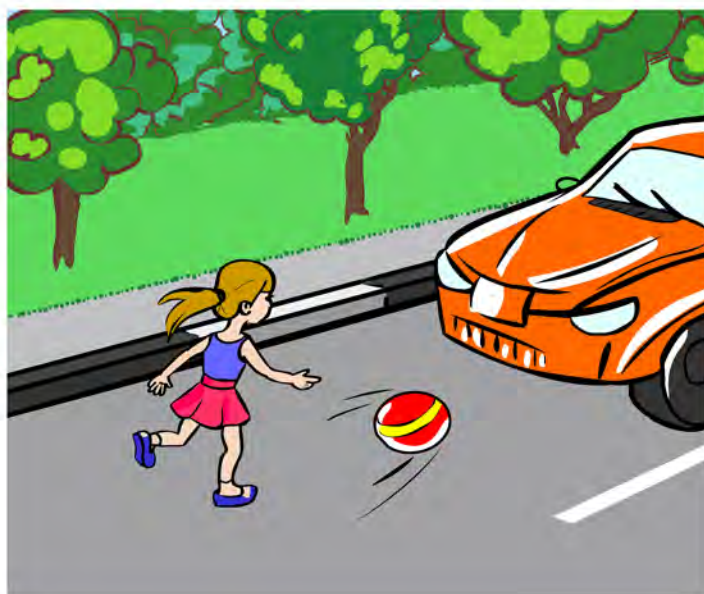
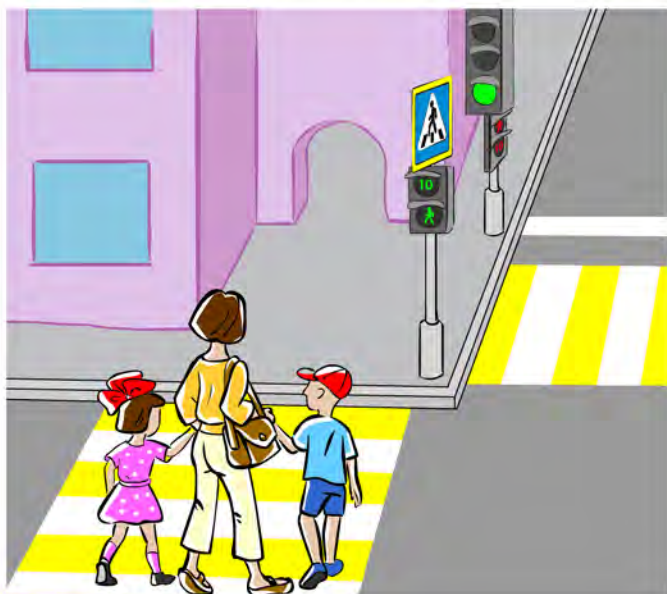
Ты знаешь, что есть автомобили со специальными сигналами? От таких машин часто зависят жизни людей, поэтому все и всегда уступают им дорогу. Рассмотрй картинки и скажи, какое транспортное средство здесь лишнее. Назови остальные автомобили со спецсигналами.



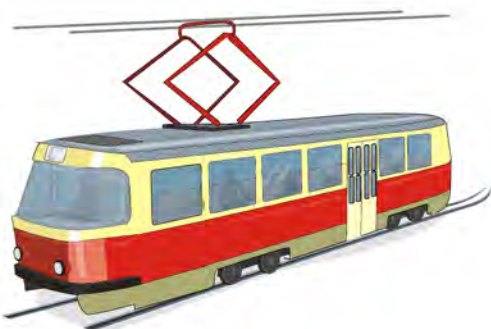
Данил знает: важно ровно держать руль и не съезжать с велосипедной дорожки. Попробуй и ты – проведи линию точно посередине.



Посмотри внимательно на картинки. На какой из них правила дорожного движения нарушаются? Запомни: нельзя играть на проезжей части и рядом с ней.



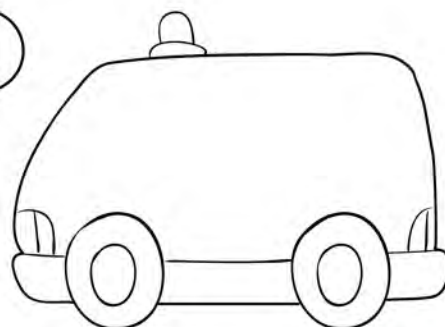
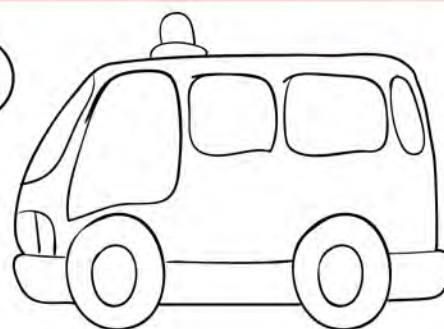
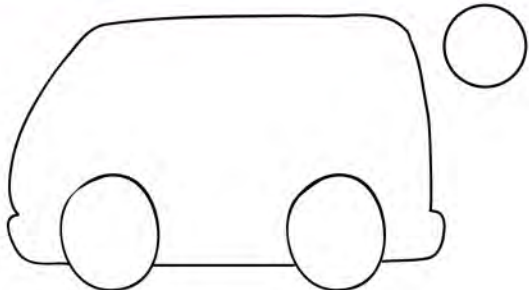
Найди пары рисунков с общими признаками. Соедини их линиями. Ответ, какие виды транспорта изображены на картинках.



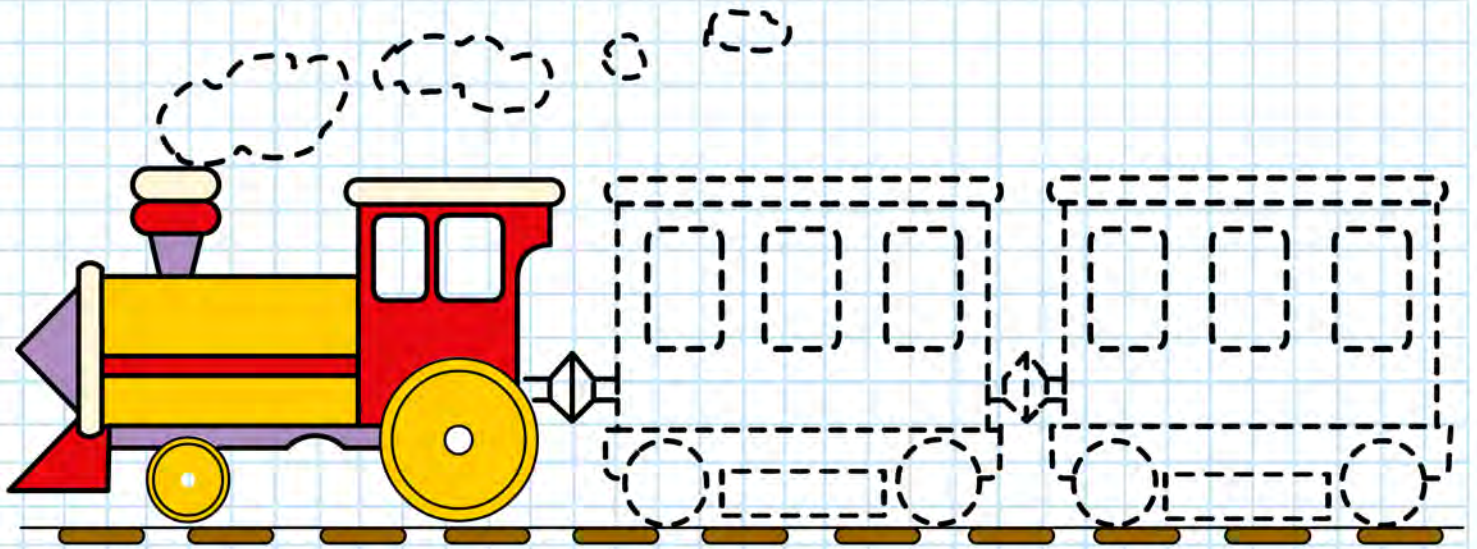
Кто на каком автомобиле должен ехать? Соедини рисунки людей и автомобилей специального назначения. Расскажи, зачем нужны такие автомобили.



Жанна рисовала скорую помощь. Пронумеруй по порядку все этапы рисования.



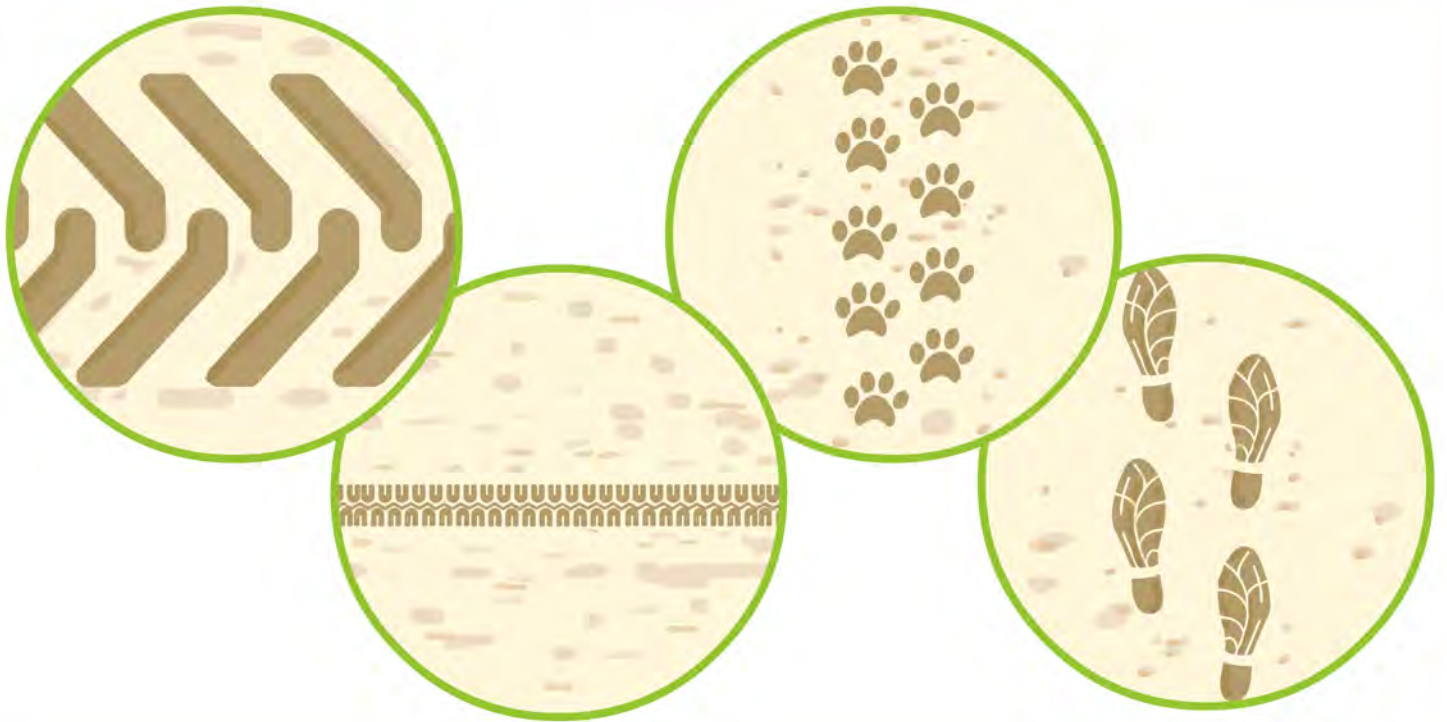
Как весело стучат колёса! Дорисуй и раскрась поезд, чтобы путешественники могли на нём поехать.



Запомни важное правило: железнодорожные переезды можно переходить только со взрослым в специальных местах по пешеходным мостам или специальным настилам. Раскрась картинку.



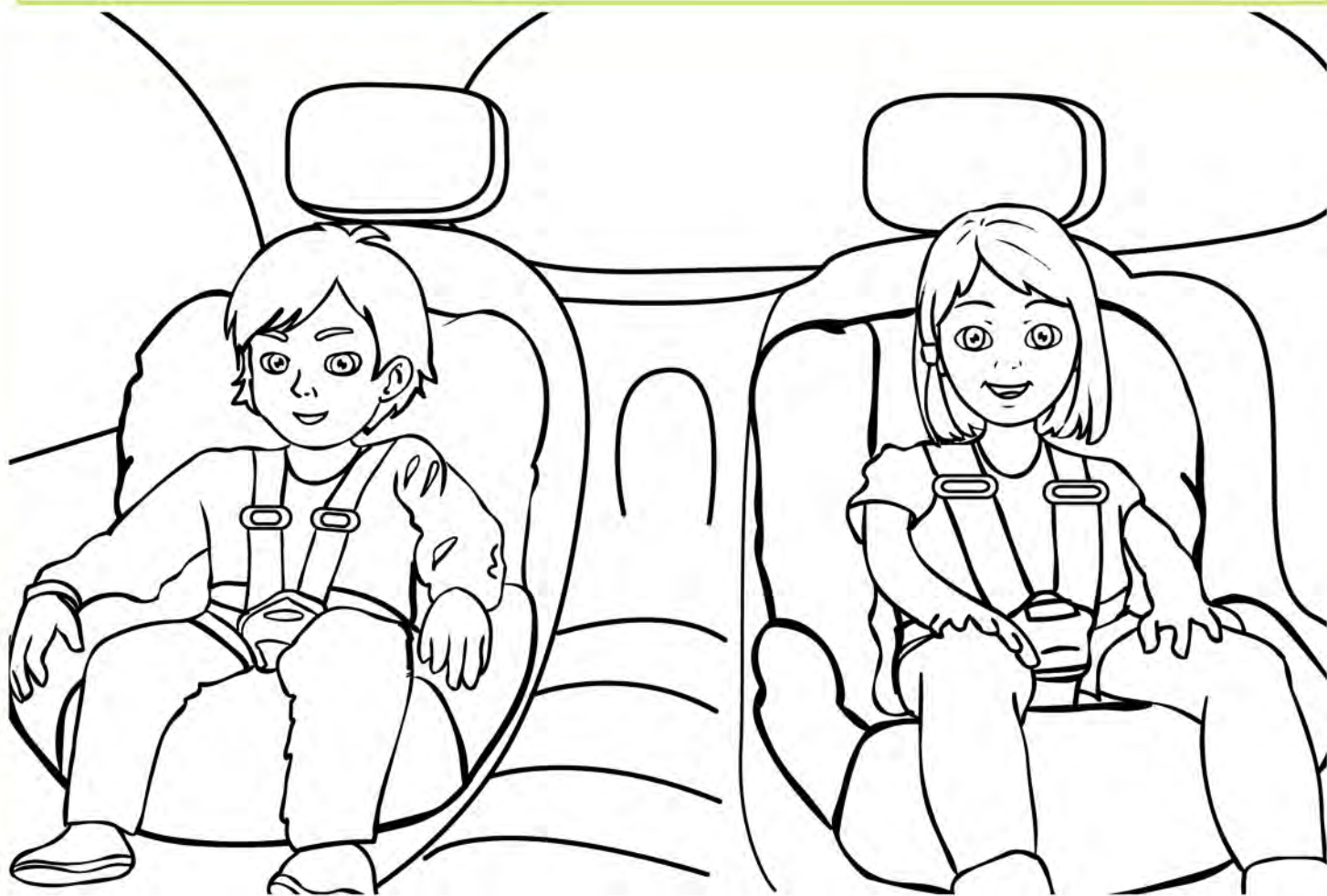
Таня поехала на автобусе, Данил – на велосипеде, а Жанна пошла пешком. Ответь, какие следы от чего.



Определи, кто в данной ситуации поступает правильно: Данил или Таня? Раскрась кружочек около пешехода, соблюдающего правила дорожного движения.



Ты знаешь, что такое автомобильное кресло и ремень безопасности? Автомобильное кресло – это специальное сиденье, которое защищает ребёнка в случае аварии. В автомобиле всегда нужно пристёгиваться ремнями безопасности. Раскрась картинку.

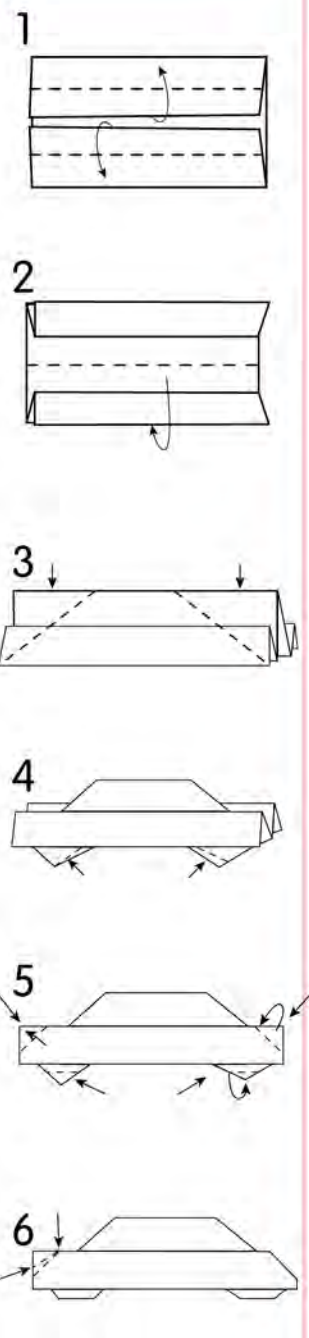
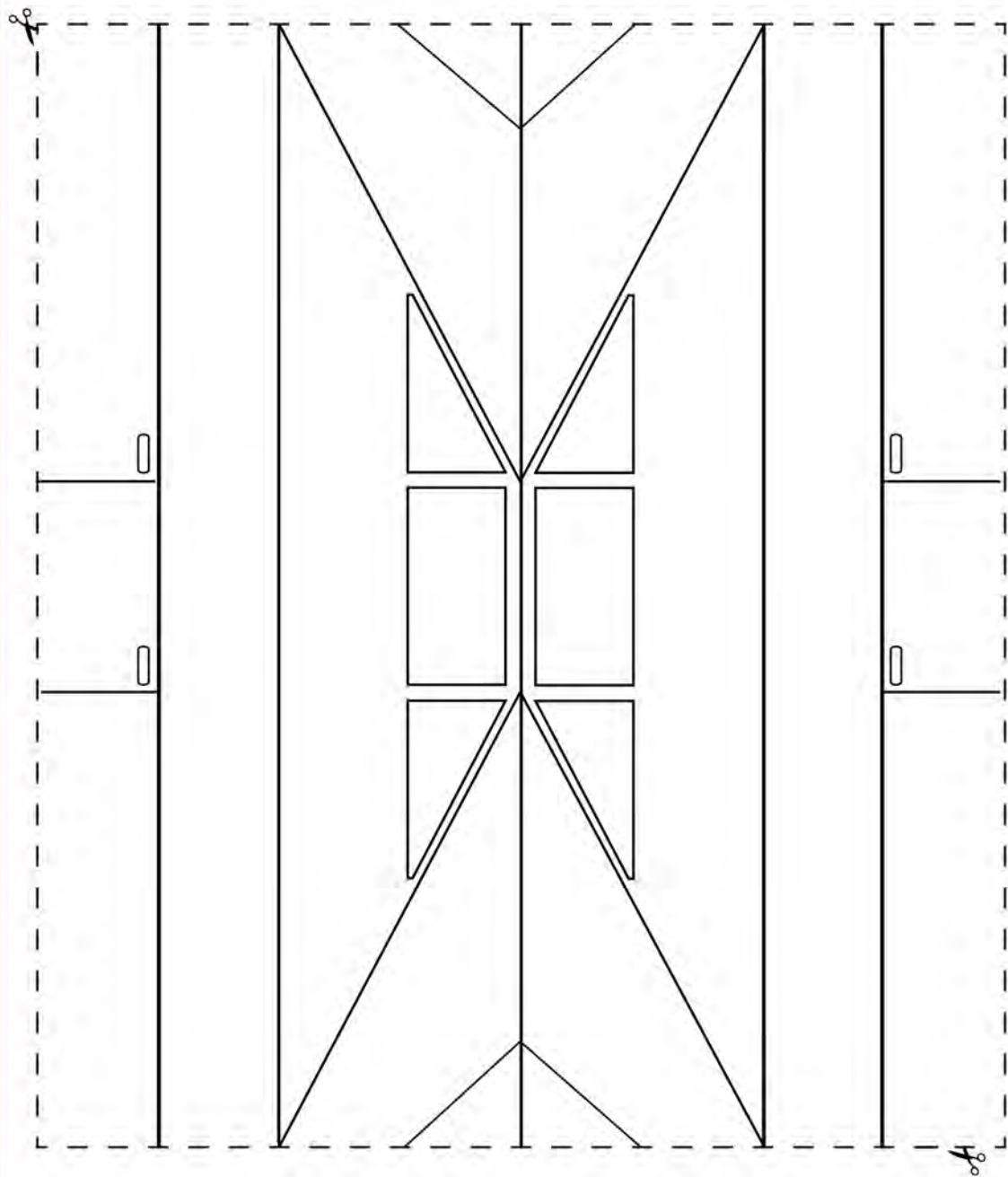


Отгадай загадку. Покажи отгадку на картинках.

Двери, окна, но не дом.
Есть сиденья даже в нём.
Фары светят, как глаза,
Есть четыре колеса.
Из-под них клубится пыль.
Это что?

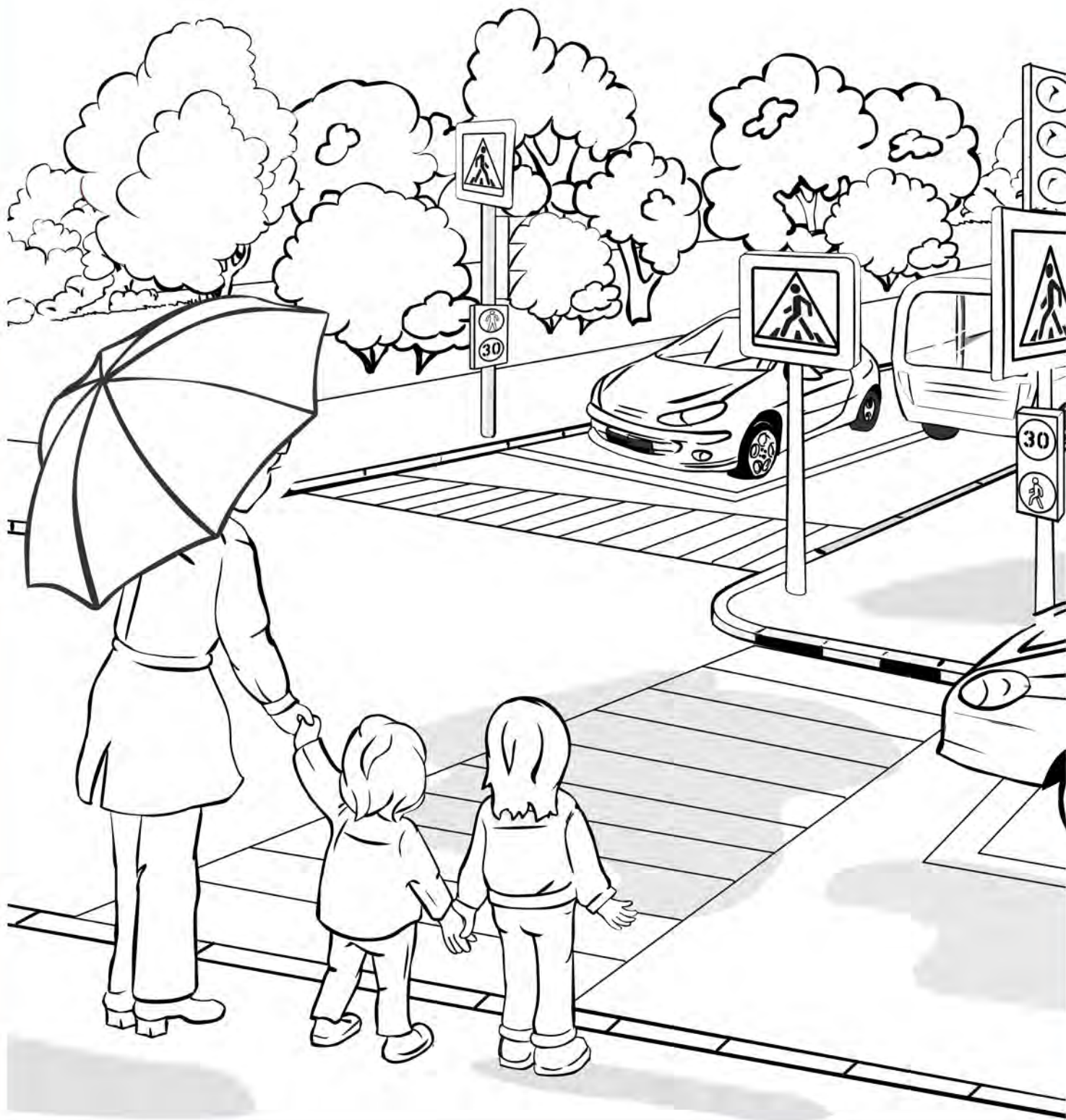


Ты уже знаешь, что автомобиль часто можно встретить в Городе дорог. Давай с тобой соберём машинку из бумаги. Действуй по инструкции и позови на помощь взрослого. Не забудь раскрасить свой автомобиль!

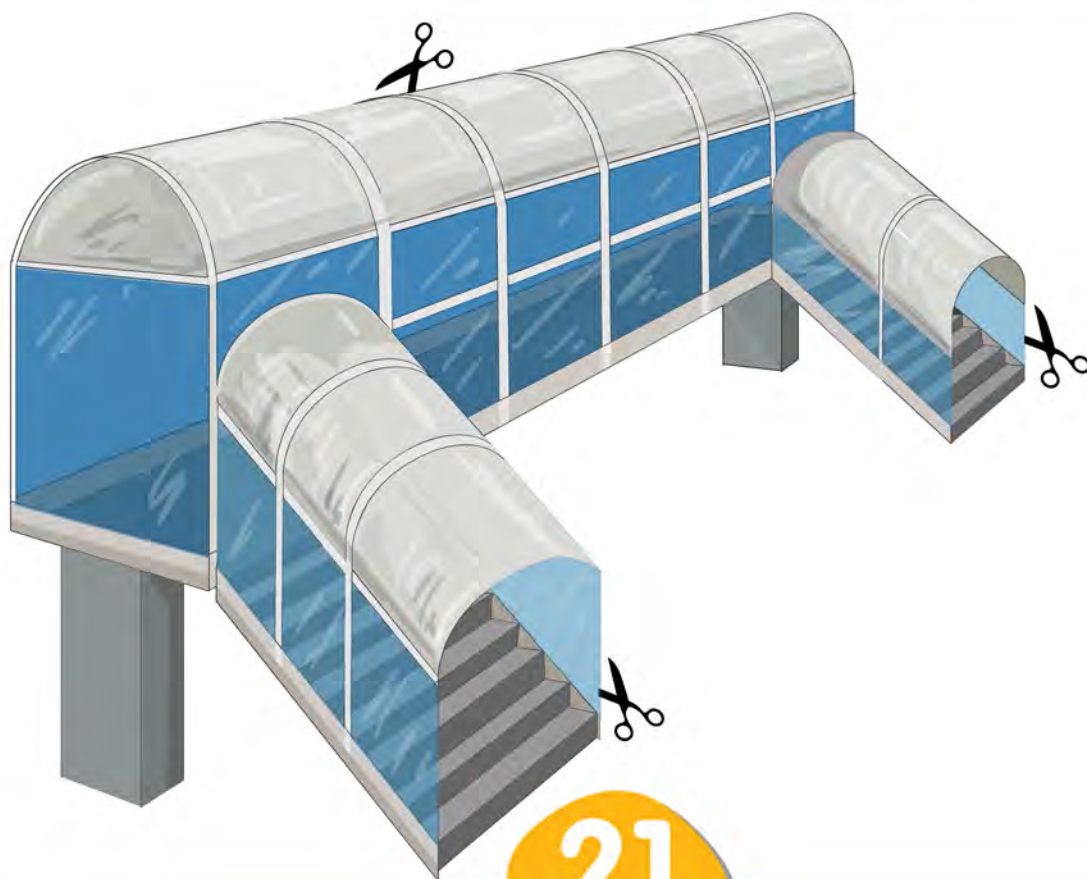
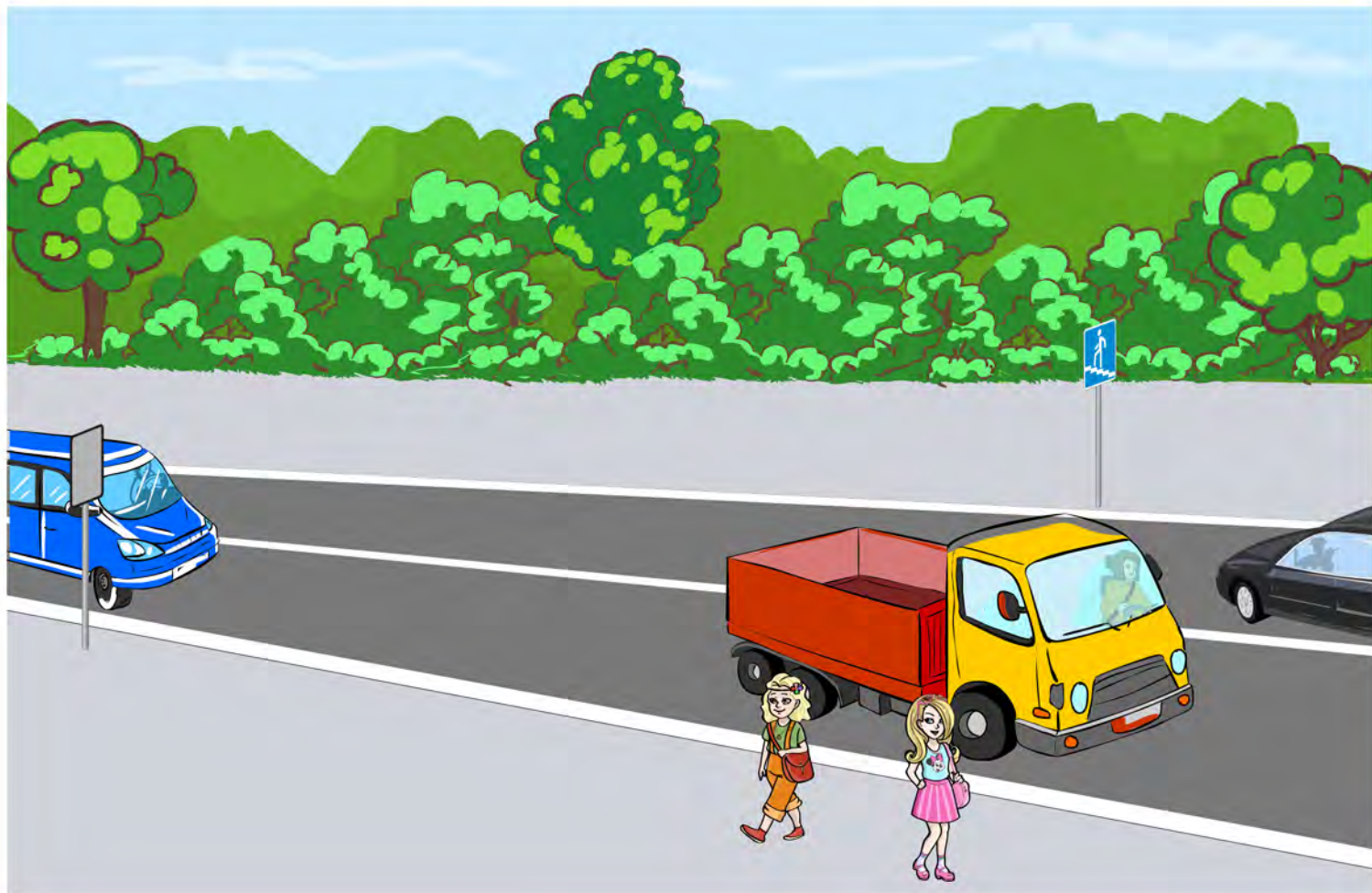


1. Сложи прямоугольник сторонами к центру и отогни края.
2. Согни пополам края от себя.
3. Вогни боковины внутрь так, чтобы они немного выходили внизу за пределы фигурки.
4. Уголки вогни.
5. Согни уголки на колёсах и на полоске.
6. Карманы раскрой и расплющи.

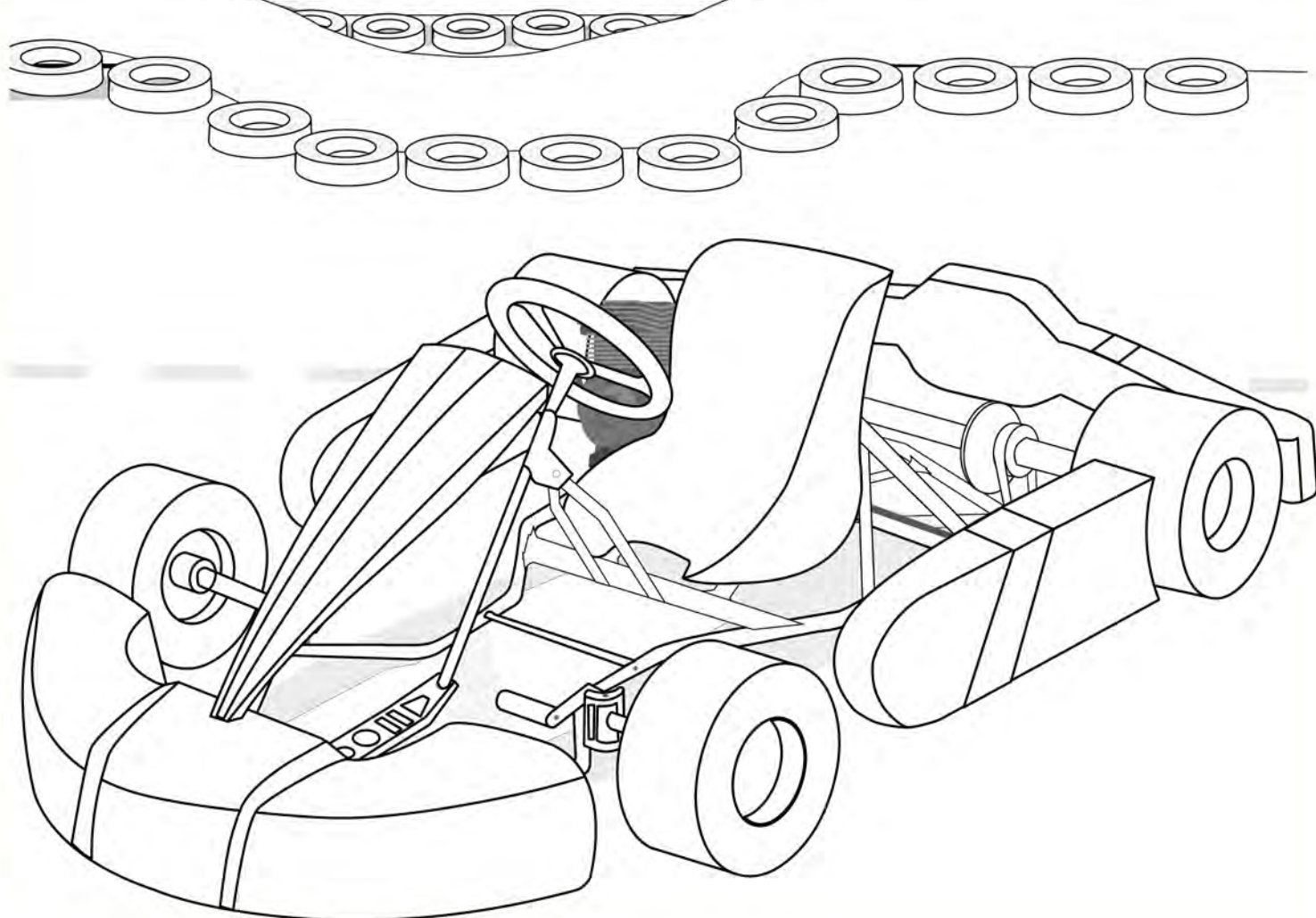
Ты знаешь, как вести себя на дороге в ненастную погоду? Во время перехода дороги надо снимать капюшон и держать зонт так, чтобы он не закрывал обзор. Помни – когда на улице сыро или скользко, машине труднее остановиться. В такую погоду нужно быть особенно внимательным. Раскрась картинку.



Друзья решили перейти дорогу. Но как им это сделать, ведь на дороге столько машин, а светофора и «зебры» рядом нет? Вырежи надземный пешеходный переход и наклей его рядом с дорожными знаками «Надземный пешеходный переход».



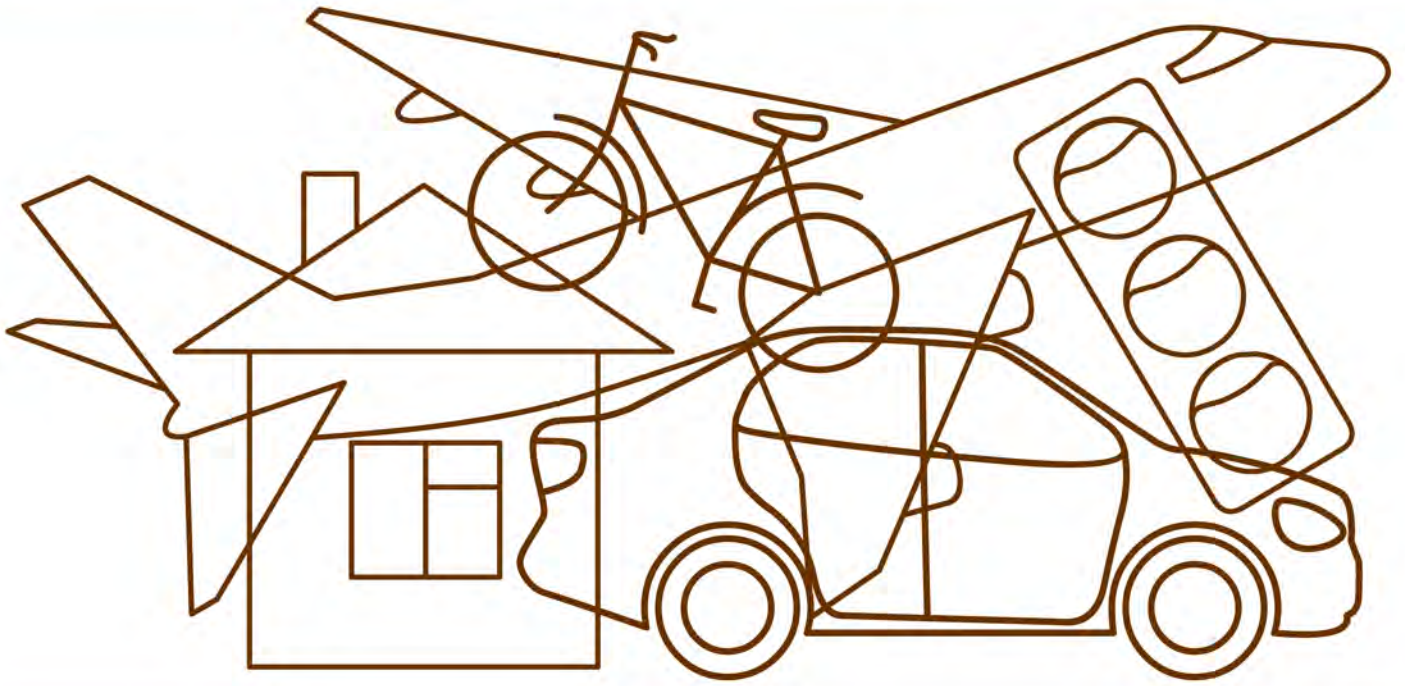
Карт – небольшой гоночный автомобиль. Раскрась этот карт так, как тебе нравится. Если хочешь узнать больше о такой интересной машине, посмотри мультфильм «Гонки» на портале «Город дорог».



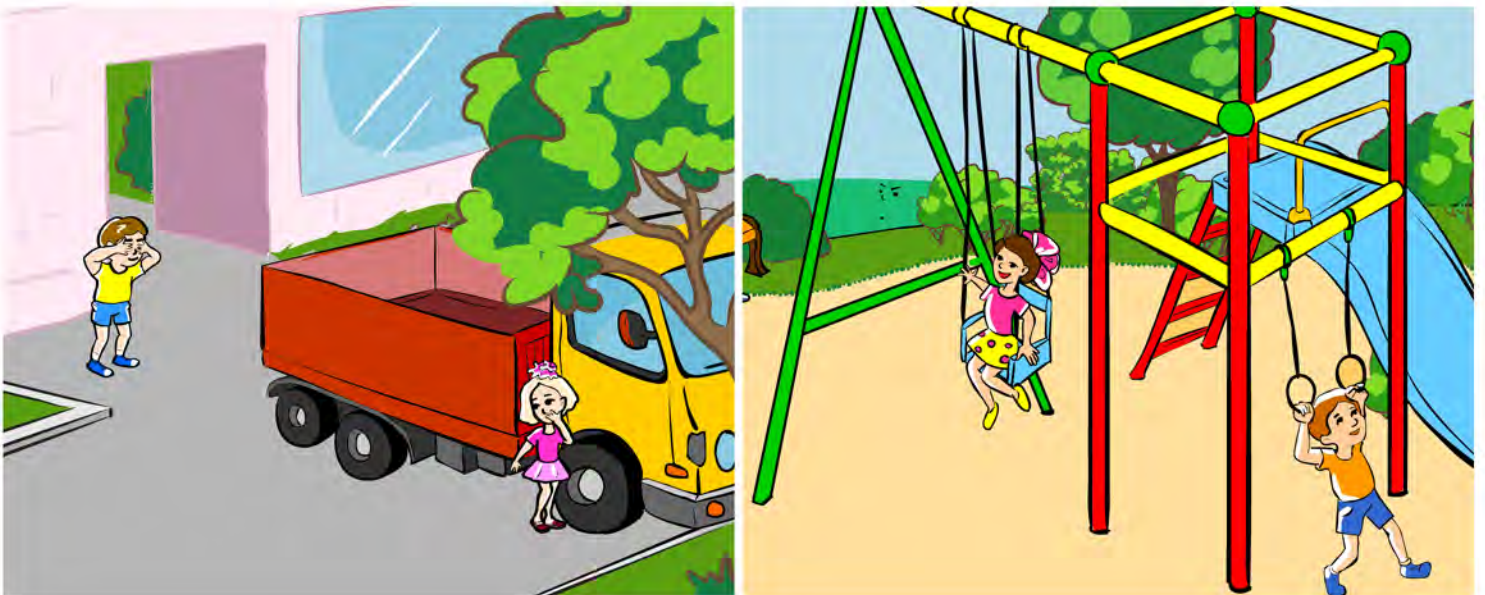
Макс любит кататься на карте и мечтает стать чемпионом. Пронумеруй медали от самой маленькой до самой большой и выбери, какую из них ему вручить.



Найди и обведи по контуру разными цветами все предметы, которые часто можно встретить в Городе дорог.



На какой картинке дети поступают правильно?



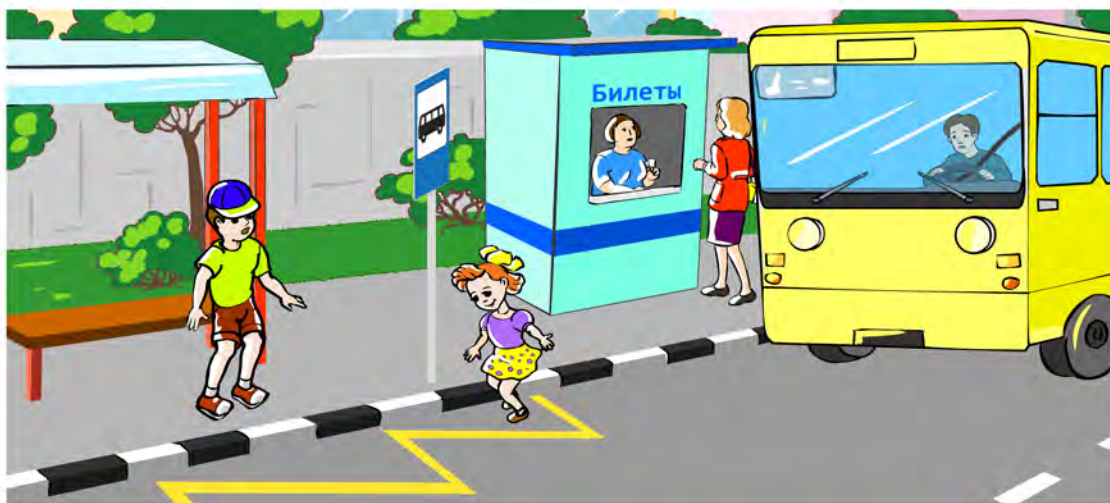
При въезде и выезде со двора через арку водитель не видит пешеходов, а пешеходы не видят автомобиль. Поэтому нельзя выбегать из арки или бежать мимо неё.



Данил собрался на велосипедную прогулку. Без какого предмета мама не разрешает ему кататься?



Ожидать маршрутный транспорт можно только на оборудованных площадках – остановках. Они всегда отмечены специальным дорожным знаком. Посмотри внимательно на картинки и ответь, на какой из них правила дорожного движения нарушены.



Что сделает Сашу и Руслана заметными в тёмное время суток? Прочитай названия и запомни, какие бывают световозвращающие элементы. Узнать больше о световозвращающих элементах ты можешь из мультфильма «На дороге – Пешеход» на портале «Город дорог».



Одежда со световозвращающими полосками

Световозвращающая подвеска



Световозвращающий браслет

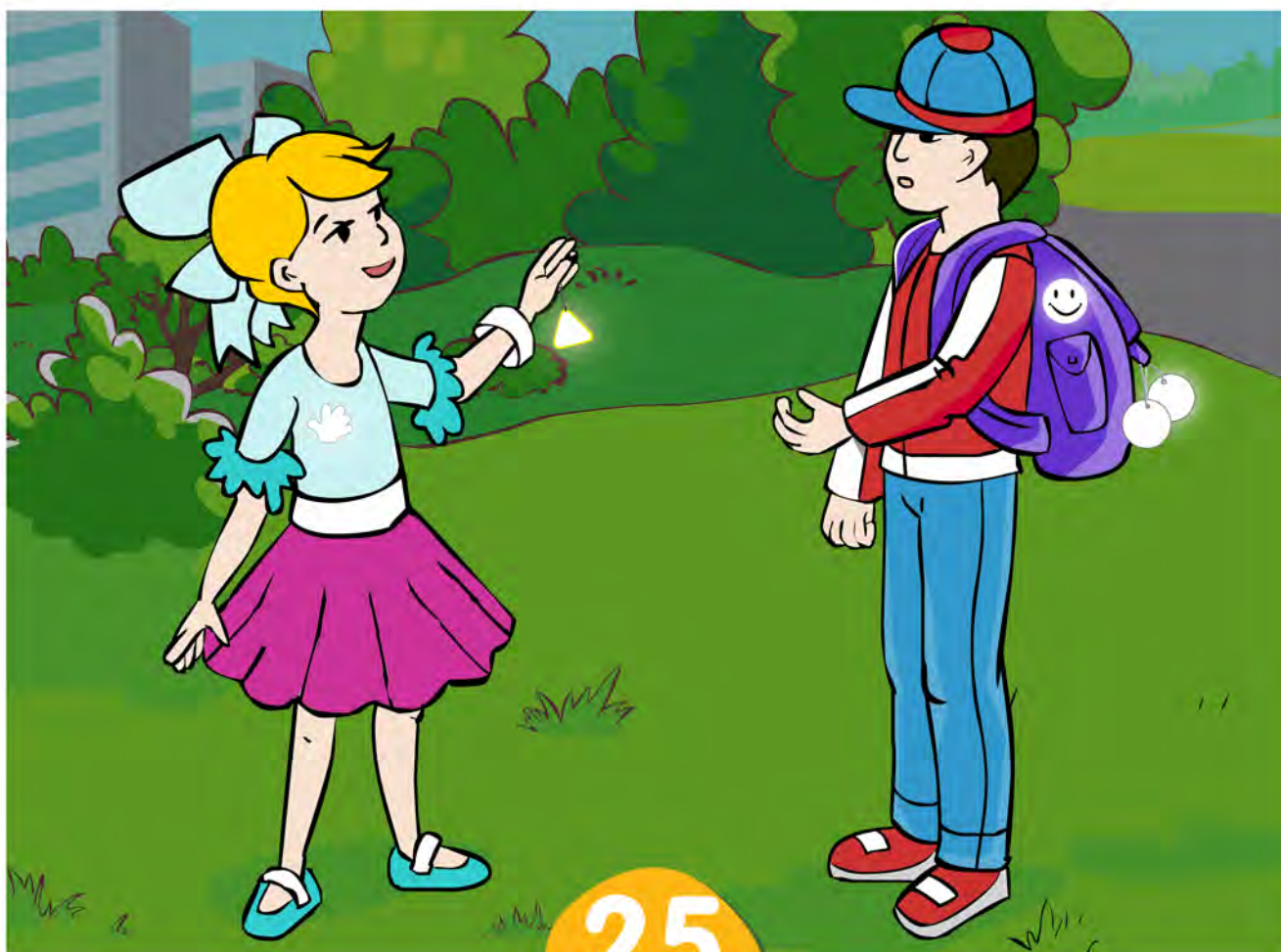


Световозвращающие наклейки

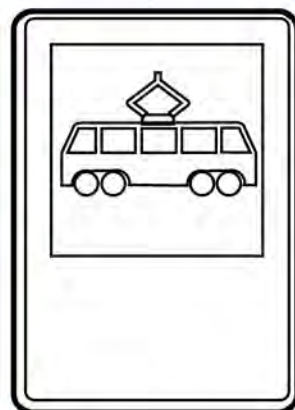
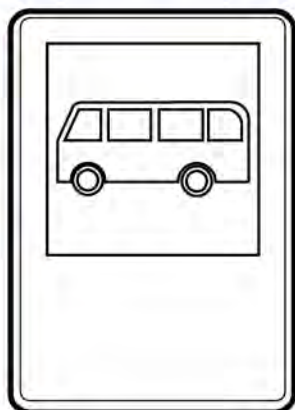
Световозвращающий брелок



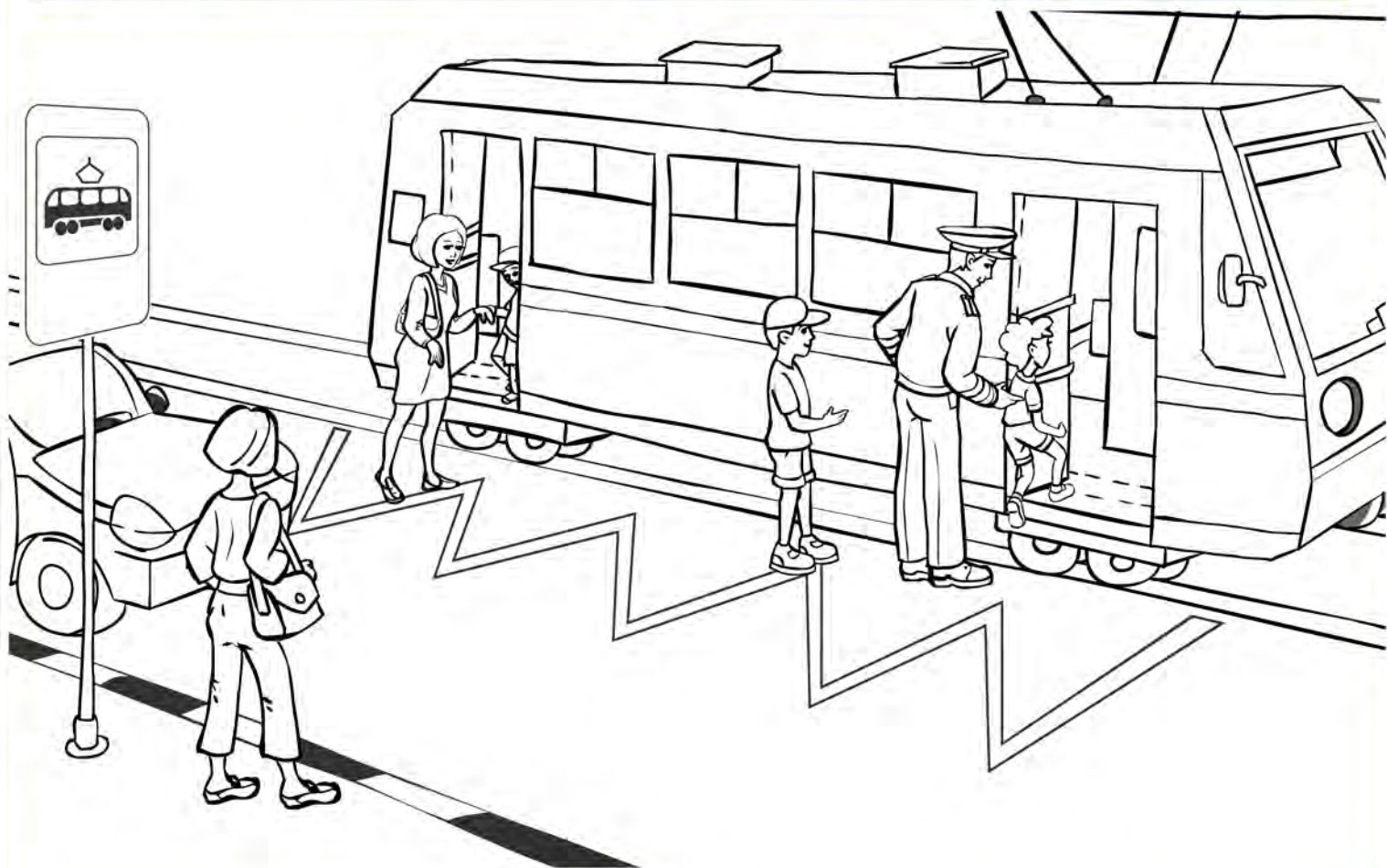
А теперь найди световозвращающие элементы на картинке и раскрась их.



В местах остановок маршрутного транспорта ставятся дорожные знаки: «Место остановки автобуса и (или) троллейбуса» и «Место остановки трамвая». Раскрась знаки.



Рассмотри внимательно картинку. Ты знаешь правила посадки в транспорт и высадки из него? Раскрась картинку.



Первым в общественный транспорт садится ребёнок, а взрослый помогает, поддерживая его. После высадки нельзя обходить общественный транспорт ни спереди, ни сзади!



Раскрась зелёным цветом кружочки возле тех пешеходов, которые соблюдают правила дорожного движения.



Отгадай загадку. Попробуй сам записать ответ или попроси маму!

Какой сигнал нам говорит:
«Вы стойте – путь закрыт»?

--	--	--	--	--	--	--

Перед тобой пешеходный переход. Но одного элемента на нём не хватает. Давай сделаем «зебру», ты наверняка её видел на дороге. Внизу страницы есть прямоугольники. Половину прямоугольников раскрась жёлтым цветом. Вырежи их и наклей на проезжую часть рядом со знаком «Пешеходный переход». Полоски «зебры» должны чередоваться – то белая, то жёлтая.



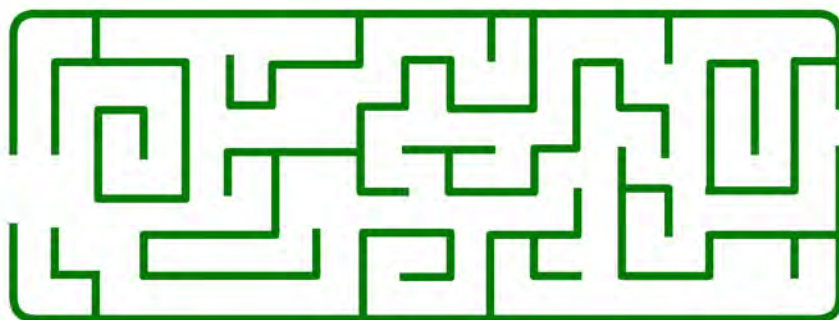
Рассмотри внимательно картинку. Как ты думаешь, это дорога в городе или за городом? Дорисуй картинку.



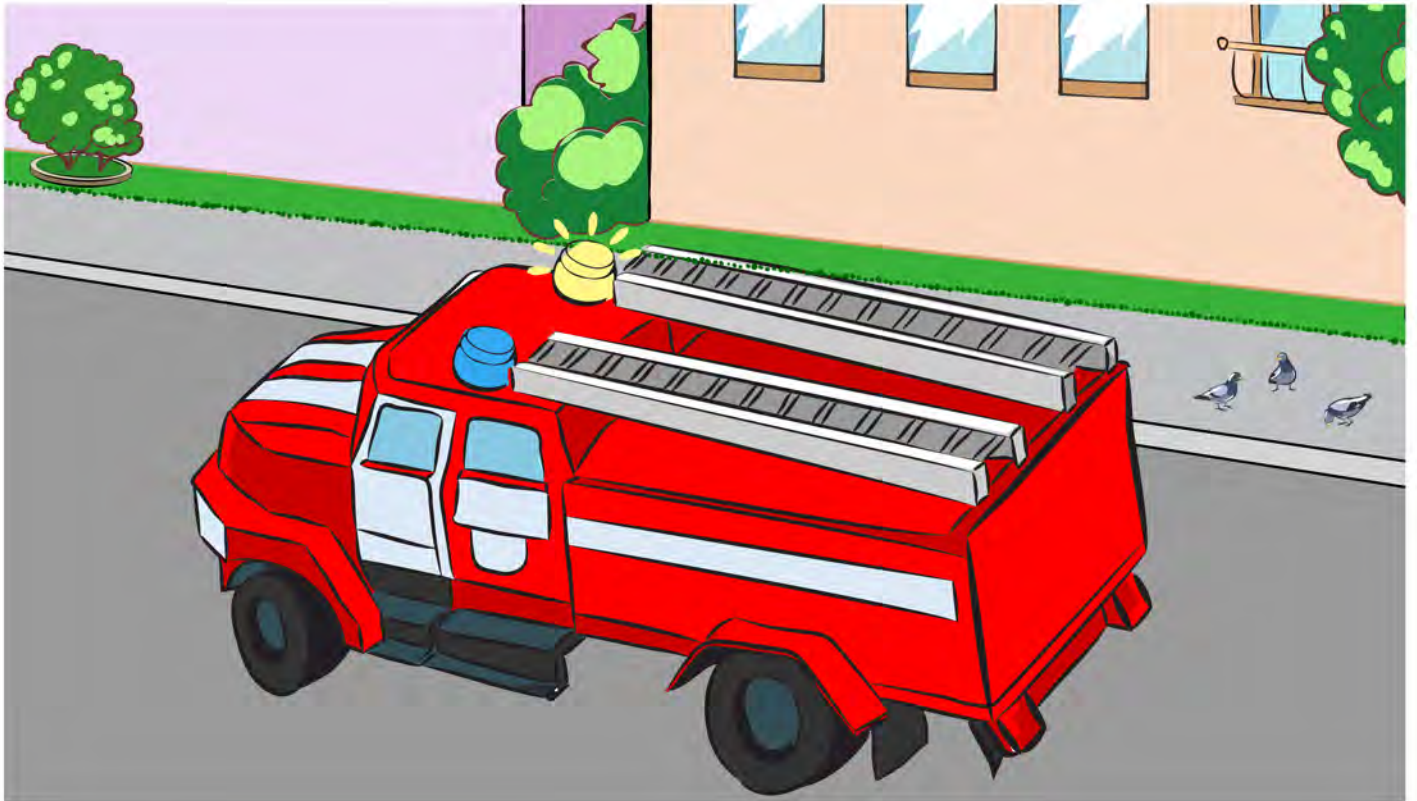
Запомни: за городом нет тротуаров. Здесь надо идти по левой стороне дороги по обочине навстречу транспорту и ни в коем случае не выходить на проезжую часть.



Хорошо быть спортсменом – становишься ловким и сильным... Проведи Данила к его скейтборду.



Таня шла с мамой в магазин и увидела большую красную машину, вот такую. Это пожарная машина, она помогает людям тушить пожар. Найди на картинках семь отличий.



Обведи карандашом предметы, которые относятся к правилам дорожного движения. И запомни: эти правила соблюдай везде и всегда, ведь они делают нашу жизнь безопасной!



Правила
дорожного
движения

