



РГИСИ



Балтийская
ВШМТИ

Уникальная возможность обучения
филиала РГИСИ в Калининграде –
«Балтийская Высшая школа музыкального
и театрального искусства»



Филиал Российского государственного института сценических искусств в Калининграде – старейшего театрального вуза страны – **приглашает талантливых абитуриентов попробовать свои силы и поступить в уникальный вуз в Калининграде.**



Культурно-образовательные и музейные комплексы

Филиал Российского государственного института сценических искусств в Калининграде – «Балтийская Высшая школа музыкального и театрального искусства» входит в культурно-образовательный комплекс, созданный Указом Президента Российской Федерации от 7 мая 2018 г. № 204 «О национальных целях и стратегических задачах развития Российской Федерации на период до 2024 года».

Комплекс также включает в себя филиалы Большого театра, Третьяковской галереи, Московской государственной академии хореографии и Центральной музыкальной школы – Академии исполнительского искусства.



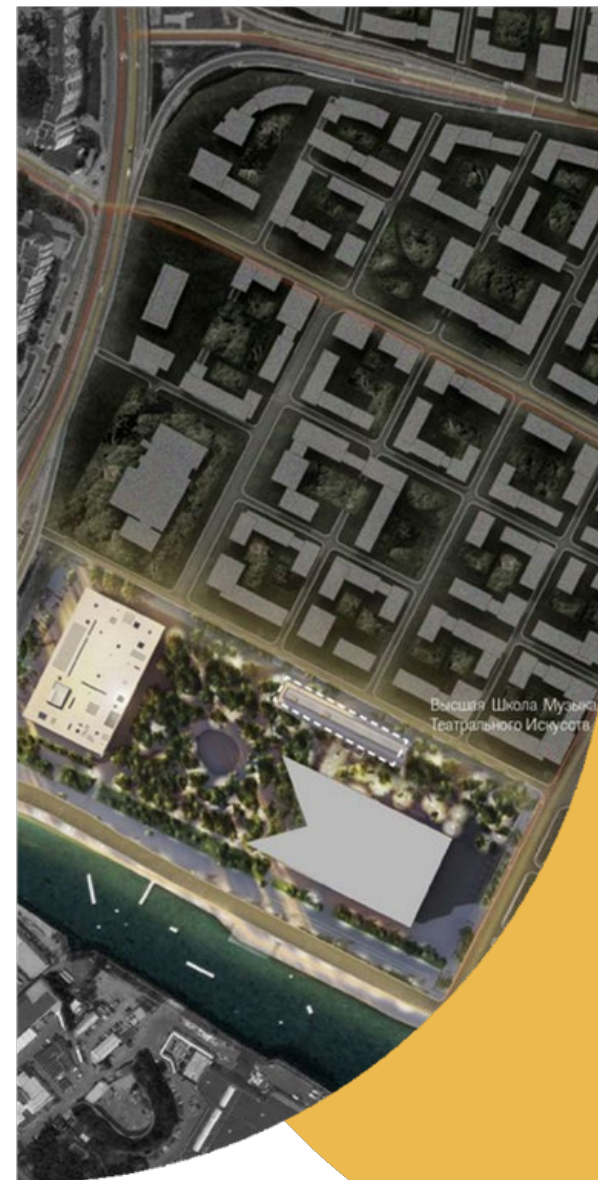
Соединение на площадках региона учреждений, задающих вектор развития отрасли, привлекающих к сотрудничеству авторитетных деятелей и высокопрофессиональные кадры, будет способствовать формированию нового культурного центра страны, налаживанию кросскультурных связей, повышению качества творческого образования до столичного уровня, сохранению, преумножению и распространению традиций отечественного театрального, музыкального, хореографического и киноискусства.

Российский государственный институт сценических искусств, также известный под названиями ЛГИТМИК и СПбГАТИ, является старейшим театральным вузом страны (основан в 1779 году) и имеет статус крупнейшего центра отрасли, на базе которого ведется подготовка специалистов основных театральных профессий с глубоким изучением искусствоведческой базы.

В театральном институте на Моховой учились Алиса Фрейндлих, Сергей Юрский, Марина Неёлова, Михаил Боярский, Константин Хабенский, Михаил Пореченков, Олег Погудин и многие другие.

Сегодня здесь преподают действующие практики театрального искусства, руководители крупнейших театров, артисты, режиссеры, сценографы, продюсеры, театроведы.

Основной учебный корпус **филиала РГИСИ в Калининграде** откроет двери в 2024 году на острове Октябрьский. Старт обучения по программам высшего образования – 1 сентября 2024 года.



Направления подготовки ВПО

Направления обучения в 2024/25 учебном году

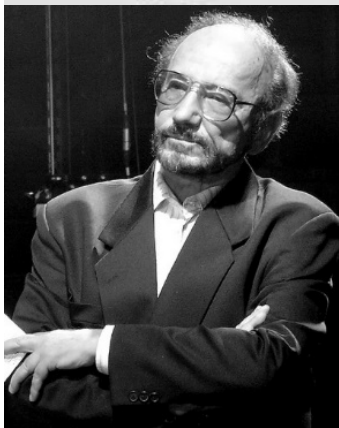
Код	Наименование	Форма обучения
52.05.01	Актерское искусство	Очная
52.05.02	Режиссура театра	Очная
52.05.03	Сценография	Очная
52.03.04	Технология художественного оформления спектакля	Очная
52.03.05	Театроведение	Очная

Направления обучения в 2025/26 учебном году

Код	Наименование	Форма обучения
52.05.01	Актерское искусство	Очная
52.05.02	Режиссура театра	Очная
55.05.04	Продюсерство	Очная
55.05.01	Режиссура кино и телевидения	Очная
55.05.03	Кинооператорство	Очная
55.05.02	Звукорежиссура аудиовизуальных искусств	Очная

Профессорско-преподавательский состав

В профессорско-преподавательский состав входят ведущие мастера России.
Обучение будет проходить по уникальным программам на современной материально-технической базе.



Вениамин Фильштинский –
театральный режиссер,
педагог, профессор,
заведующий кафедрой
актерского мастерства и
режиссуры,
заслуженный деятель
искусств РФ



Эдуард Мираков –
исполнительный директор
Театра имени Ленсовета,
заведующий кафедрой
театральной техники и
технологии



Александр Чепуров –
театровед, доктор
искусствоведения,
профессор, заслуженный
деятель искусств России,
автор книг по истории
русского театра



Анна Полякова –
сценограф,
действующий
художник-
постановщик,
Член Союза
художников России



Здание Балтийской Высшей школы музыкального и театрального искусства



BLACK BOX



Сцена расположена по короткой стороне зала

07/07/2021

МЕГАНДИ

ВЫСШАЯ ШКОЛА МУЗЫКАЛЬНОГО И ТЕАТРАЛЬНОГО ИСКУССТВ
HIGHER SCHOOL OF MUSICAL AND THEATRICAL ART

25

Интерьер Балтийской Высшей школы музыкального и театрального искусства

ЗАЛ СЦЕНИЧЕСКОГО ДВИЖЕНИЯ И СТУДИЯ ТЕАТРА



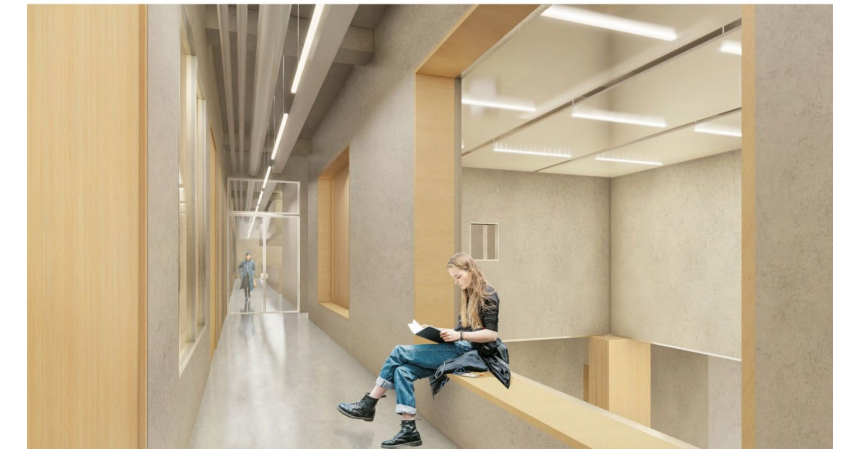
07/07/2021

МЕГАНДИ

ВЫСШАЯ ШКОЛА МУЗЫКАЛЬНОГО И ТЕАТРАЛЬНОГО ИСКУССТВ
HIGHER SCHOOL OF MUSICAL AND THEATRICAL ART

26

КОРРИДОР, ВТОРОЙ ЭТАЖ



Одна из видов на конференц зал

07/07/2021

МЕГАНДИ

ВЫСШАЯ ШКОЛА МУЗЫКАЛЬНОГО И ТЕАТРАЛЬНОГО ИСКУССТВ
HIGHER SCHOOL OF MUSICAL AND THEATRICAL ART

27

Интерьер Балтийской Высшей школы
музыкального и театрального искусства



Интерьер Балтийской Высшей школы
музыкального и театрального искусства



Кампус для студентов филиала РГИСИ в Калининграде

Образовательный процесс РГИСИ выходит за рамки аудиторных часов, поэтому мы подошли к проектированию объекта «общежитие» с новой позиции – это должно стать местом гармоничным продолжением образовательной среды в творческом вузе, местом для работы, общения, исследования и других практик.



Студенческий кампус БВШМТИ



- Каждый блок включает две полностью оборудованные для проживания и учебных занятий комнаты, кухню, душ, гардеробную.
- В студенческом кампусе предусмотрены 3 жилых блока для студентов МГН.
- На этажах располагаются коворкинг-зоны для отдыха и самостоятельной подготовки студентов.
- Находится в 500 м от основного учебного корпуса.



Актерское искусство (52.05.01)

Актер – это универсальный творческий специалист, действующий на сценической площадке любой формы. Студенты изучают актерское мастерство, сценическое движение, речь, вокал, танец, знакомятся с разными актерскими школами.

Факультет актерского искусства и режиссуры – старейший и самый крупный РГИСИ. Среди выпускников – выдающиеся мастера сцены: Нина Ургант, Аркадий Райкин, Алиса Фрейндлих, Михаил Боярский, Дмитрий Нагиев, Константин Хабенский, Ксения Раппопорт, Михаил Пореченков, Елизавета Боярская, Данила Козловский.

Карьерные возможности после окончания обучения: театр (от академической сцены до экспериментальных площадок), киноиндустрия, радио, телевидение, рекламное агентство, клипмейкерство, студия дубляжа и авторской озвучки, индустрия подкастов, event-индустрия.





Балтийская
ВШМТИ

СПЕЦИАЛЬНОСТЬ 52.05.01 АКТЕРСКОЕ ИСКУССТВО («АРТИСТ ДРАМАТИЧЕСКОГО ТЕАТРА И КИНО»)

2024 год

май

ИЮНЬ

ИЮЛЬ

Творческие
консультации

Прием
документов

Вступительные
испытания в РГИСИ

Общеобразовательные
вступительные
испытания

Вступительные испытания в РГИСИ

Творческие
консультации
(I тур)

Профессиональное
испытание
(II тур)

Творческое
испытание
(III тур)

Собеседование

На базе среднего
общего образования
(11 классов)
Результаты ЕГЭ:
- русский язык
- литература

На базе среднего
профессионального
и высшего образования
Вступительные экзамены,
проводимые РГИСИ
самостоятельно:
- русский язык письменно
- история отечественной
литературы устно

Содержание консультаций
дублируется с содержа-
нием профессионального
испытания.

Творческие консультации
носят отборочный харак-
тер, поступающий
допускается к подаче
документов и прохожде-
нию вступительных
испытаний только в случае
успешного прохождения
творческой консультации
и повторной творческой
консультации (I тура).

Актерское мастерство
Чтение наизусть отрывков из лите-
ратурных произведений: быть го-
товым читать наизусть стихотворе-
ние, басню, прозаический отрывок,
желательно подготовить несколько
произведений каждого жанра.
Проверка музыкальности и плас-
тичности: быть готовым исполнить
песню и танец, участвовать в
выполнении специальных упраж-
нений по проверке пластичности
(иметь спортивный костюм и обувь,
рекомендуется иметь при себе
для юношей – плавки, для девушек
– раздельный купальник), факуль-
тативно – иметь ноты для концерт-
мейстера для песни и танца (или
минусовую фонограмму (CD,
флэш-накопитель)), допускается
игра абитуриента на музыкальных
инструментах.

Актерское мастерство
Исполнение отрывков
из драматических
произведений.
Поток абитуриентов
разбивается на группы
в 2-3 человека, каждая
группа получает задание
и время на подготовку
к исполнению. Показ
отрывков производится,
как правило, не ранее
чем через день после
получения задания.

Коллоквиум по театраль-
ному искусству
Беседа в свободной форме
для выявления психологи-
ческих качеств, связанных
с выбором творческой
профессии: целеустрем-
ленность, интерес к
театральному искусству
и смежным видам
искусств, общекультур-
ным ценностям и др.



Списки вопросов
и литературы



Сайт
филиала РГИСИ
в Калининграде
baltic.rgisi.ru

Срок обучения – 4 года (специалитет)

Режиссура театра (52.05.02)

Студенты учатся как основам актерской профессии, так и методам работы с актером, изучают средства выразительности, разбирают законы драматургии и управления вниманием зрителя, исследуют современные формы театральности и ищут авторский язык высказывания. Также в программе знакомство с интерактивными технологиями, кино и анимацией, основами звукорежиссуры и механизацией сцены.

Карьерные возможности после окончания обучения: театр (от академической сцены до экспериментальных площадок), киноиндустрия, телевидение, рекламное агентство, клипмейкерство, музыкальная индустрия, продюсерский центр, видеоблогинг, разработка компьютерных, мобильных, онлайн-игр, игр для приставок, event-индустрия.





Балтийская
ВШМТИ

СПЕЦИАЛЬНОСТЬ 52.05.02 РЕЖИССУРА ТЕАТРА («РЕЖИССЕР ДРАМАТИЧЕСКОГО ТЕАТРА»)

2024 год

май

ИЮНЬ

ИЮЛЬ

Творческие
консультации

Прием
документов

Вступительные
испытания в РГИСИ

Общеобразовательные вступительные испытания

На базе среднего
общего образования
(11 классов)
Результаты ЕГЭ:
- русский язык
- литература

На базе среднего
профессионального
и высшего образования
Вступительные экзамены,
проводимые РГИСИ
самостоятельно:
- русский язык письменно
- история отечественной
литературы устно

Творческие консультации

Содержание консультаций
дублируется с содержа-
нием профессионального
испытания.

Творческие консультации
носят отборочный харак-
тер, поступающий
допускается к подаче
документов и прохожде-
нию вступительных
испытаний только в случае
успешного прохождения
творческой консультации
и повторной творческой
консультации.

Вступительные испытания в РГИСИ

Профессиональное испытание

**Актерское мастерство
и практика режиссуры**
Проверка актерских
способностей: чтение
наизусть стихотворения,
басни, прозаического
отрывка (желательно
подготовить несколько
произведений каждого
жанра), проверка
музыкальности,
пластичности.

Индивидуальные этюдные
задания – выполнение
без подготовки.

Творческое испытание

Творческое сочинение
Для выявления
способностей
к самостоятельному
режиссерскому анализу
абитуриенту предлагается
написать свободное
сочинение на тему
«Как бы я поставил ...».

Абитуриентам заранее
сообщается общий
тематический список,
часть которого будет
предложена абитуриентам
на экзамене.

Собеседование

С целью выявления волевых
качеств, психологических
данных к работе с актером,
способностей к образно-
ассоциативному мышлению,
пространственному видению
и других способностей к
практической режиссуре,
абитуриенту предлагается
поставить этюд на заданную
комиссией тему. Исполни-
телями этюда выступают другие
абитуриенты. На подготовку
этюда выделяется время.
Экзамен включает собеседова-
ние по режиссерскому этюду
и свободную беседу с целью
выявления психологических
качеств, связанных с выбором
творческой профессии:
целеустремленность, интерес
к театральному искусству,
смежным видам искусств,
литературе, общекультур-
ным ценностям и др.



Списки вопросов
и литературы



Сайт
филиала РГИСИ
в Калининграде
baltic.rgisi.ru

Срок обучения – 5 лет (специалитет)

Сценография (52.05.03)

Художник-сценограф придумывает тотальное визуальное решение сценического действия. Он одновременно дизайнер, архитектор, художник по свету, визуальный драматург, мультимедиа-художник. Помимо академической базы гуманитарного образования студенты изучают технические дисциплины, сценическое оборудование, учатся взаимодействию с другими специалистами.

Карьерные возможности после окончания обучения: художник-постановщик (сценография) в театре и кино, дизайн среды на ТВ-шоу, художник-постановщик шоу, концертов, фестивалей, дизайн инсталляций, дизайн выставочной экспозиции, художник по костюмам в театре, кино, шоу, на концертах, фестивалях, художник-бутафор, художник-декоратор, концепт-художник, дизайнер, художник компьютерных игр, арт-менеджмент.





Балтийская
ВШМТИ

СПЕЦИАЛЬНОСТЬ 52.05.03 СЦЕНОГРАФИЯ («ХУДОЖНИК-ПОСТАНОВЩИК ТЕАТРА»)

2024 год

май

ИЮНЬ

ИЮЛЬ

Творческие
консультации

Прием
документов

Вступительные
испытания в РГИСИ

Общеобразовательные вступительные испытания

На базе среднего
общего образования
(11 классов)
Результаты ЕГЭ:
- русский язык
- литература

На базе среднего
профессионального
и высшего образования
Вступительные экзамены,
проводимые РГИСИ
самостоятельно:
- русский язык письменно
- история отечественной
литературы устно

Творческие консультации

Творческая консультация по портфолио абитуриента, которое должно включать в себя работы по живописи и рисунку, по композиции с демонстрацией различных художественных техник. Конкретные требования к портфолио не предусмотрены. Творческая консультация носит отборочный характер, поступающий допускается к подаче документов и прохождению вступительных испытаний только в случае успешного прохождения творческой консультации.

Вступительные испытания в РГИСИ

Профессиональное испытание

Живопись
Модель – «Обнаженная модель» (или «Живая голова»), карандаш. Выявление природных способностей к изображению на плоскости пространственных форм. Для выполнения задания необходимо принести на экзамен планшет (примерно 60x90 см), бумагу, набор карандашей и стирательную резинку.

Творческое испытание

Натюрморт
Натюрморт – акварель или гуашь. Выявление природного пространственного видения, готовности к овладению художественными техниками, пропорциями, тональными и цветовыми отношениями, композицией в заданных форматах. Для выполнения задания необходимо принести на экзамен материалы для живописи в выбранной абитуриентом технике.

Собеседование

Композиция
Выявление психологических качеств, связанных с выбором творческой профессии: целеустремленность, интерес к театральному искусству, искусству театра кукол, сценографии, изобразительным искусствам, общекультурным ценностям и др. В рамках собеседования проводится тестирование по композиции. В тесте на композицию выявляются природные способности к пространственному видению, фантазии, пластическому воплощению замысла в объеме. В тесте абитуриент выполняет рисунок (живопись) на заданную тему. Необходимо быть готовым к выполнению задания в любой технике.



Списки вопросов
и литературы



Сайт
филиала РГИСИ
в Калининграде
baltic.rgisi.ru

Срок обучения – 5 лет (специалитет)

Технология художественного оформления спектакля (52.03.04)

Студенты познакомятся с современной техникой, материалами и технологиями, которые используются для создания среды театральных или кинособытий. Также они освоят следующие дисциплины: грим и пастиж, сценический костюм: его моделирование и конструирование, материаловедение, сценическое устройство и оборудование и др.

Карьерные возможности после окончания обучения: техническое руководство производством в театре, кино, на телевидении, заведующий постановочной частью, художник-технолог, дизайнер инсталляций, дизайнер выставочной экспозиции, художник-технолог по костюмам в театре, кино, шоу, на телевидении, концертах, фестивалях, художник-бутафор, художник-декоратор, реквизитор, стейдж-менеджмент.





Балтийская
ВШМТИ

СПЕЦИАЛЬНОСТЬ 52.03.04 ТЕХНОЛОГИЯ ХУДОЖЕСТВЕННОГО ОФОРМЛЕНИЯ СПЕКТАКЛЯ («ХУДОЖНИК-ТЕХНОЛОГ СЦЕНЫ»)

2024 год

май

июнь

июль

Творческие
консультации

Прием
документов

Вступительные
испытания в РГИСИ

Общеобразовательные вступительные испытания

На базе среднего
общего образования
(11 классов)
Результаты ЕГЭ:
- русский язык
- литература

На базе среднего
профессионального
и высшего образования
Вступительные экзамены,
проводимые РГИСИ
самостоятельно:
- русский язык письменно
- история отечественной
литературы устно

Вступительные испытания в РГИСИ

Творческие
консультации

Творческая консультация
по портфолио абитуриента,
которое должно включать
в себя работы по живописи
и рисунку, работы по
композиции с demonstra-
цией различных художест-
венных техник.
Конкретные требования
к портфолио не предусмот-
рены.
Консультация носит
рекомендательный
характер.

Профессиональное
испытание

Композиционный рисунок
С целью проверки
пространственного
воображения,
изобразительных
способностей абитуриенту
предлагается сделать
карандашные зарисовки
с одного или нескольких
предметов и наброски
в цвете.

Творческое
испытание

Художественное
конструирование сцени-
ческого пространства
(аудиторная самостоятель-
ная работа).
Абитуриенту предлагается
сделать с использованием
предоставленных на
экзамене материалов
черновой макет в картоне,
воспроизводящий прост-
ранственное построение
картины спектакля,
изображенной на эскизе.

Собеседование

Свободная беседа с целью
выявления психологичес-
ких качеств, связанных
с выбором творческой
профессии: целеустрем-
ленность, интерес к
театральному искусству,
сценографии, изобрази-
тельным искусствам,
литературе, общекультур-
ным ценностям и др.
Разрешается принести
на экзамен самостоятель-
ные творческие работы,
которые абитуриент
считает возможным пока-
зать комиссии: рисунки,
живопись, изделия из
дерева, металла и т.п.



Списки вопросов,
и литературы



Сайт
филиала РГИСИ
в Калининграде
baltic.rgisi.ru

Срок обучения – 4 года (бакалавриат)

Театроведение (52.03.05)

Театроведы изучают историю и культуру сценического искусства. Также они служат своеобразными посредниками между театром и зрителями, рассказывая о новых постановках и популяризируя этот вид искусства.

Театровед должен быть в курсе всех современных российских и мировых тенденций, а также прогнозировать успешность театральных постановок. Если специалист входит в штаб театра, ему требуется изучать потребности зрителей и помогать формировать интересный для публики репертуар.

Карьерные возможности после окончания обучения: театр, киноиндустрия, СМИ, рекламное агентство, концертная деятельность, радио, продюсерский центр, музеи и другие арт-пространства, научная и педагогическая деятельность.





Балтийская
ВШМТИ

СПЕЦИАЛЬНОСТЬ 52.03.05 ТЕАТРОВЕДЕНИЕ

2024 год

май

ИЮНЬ

ИЮЛЬ

Творческие
консультации

Прием
документов

Вступительные
испытания в РГИСИ

Общеобразовательные вступительные испытания

На базе среднего
общего образования
(11 классов)
Результаты ЕГЭ:
- русский язык
- литература

На базе среднего
профессионального
и высшего образования
Вступительные экзамены,
проводимые РГИСИ
самостоятельно:
- русский язык письменно
- история отечественной
литературы устно



Списки вопросов,
литературы,
фильмов
и спектаклей

Творческие консультации

Творческая консультация
в формате беседы на пред-
мет определения культур-
ного уровня абитуриента
и возможных знаний
о театроведении.

Консультация носит
рекомендательный харак-
тер.



Сайт
филиала РГИСИ
в Калининграде
baltic.rgisi.ru

Вступительные испытания в РГИСИ

Профессиональное испытание

Свободное сочинение
«Мое представление о...»
Абитуриент должен выб-
рать для рецензирования
любую из предложенных
нескольких тем (несколько
пьес, отечественных и
зарубежных, спектаклей,
кинофильмов, телефиль-
мов или телеспектаклей)
и должен продемонстри-
ровать способность пони-
мать творческий замысел
автора, художественную
специфику произведения,
а также умение передать
свои впечатления
читателю.

Творческое испытание

Письменная работа на
заданную тему
Блиц-рецензия. Всей
группе абитуриентов
показывается
видеофрагмент спектакля
или фильма, каждый
составляет короткий
письменный отзыв об
увиденном на экране.

Собеседование

Коллоквиум по театраль-
ному искусству
Выявление психологичес-
ких качеств, связанных
с выбором творческой
профессии: целеустрем-
ленность, интерес к
театральному искусству,
истории театра, театраль-
ной критике, отношение к
художественным и
общекультурным ценнос-
тям и др.

Срок обучения – 4 года (бакалавриат)

Узнайте, какое творческое направление
больше всего Вам подходит



Школа креативных индустрий филиала РГИСИ в Калининграде

Школа креативных индустрий – это образовательный центр для подростков **от 12 до 18 лет.**

Школа креативных индустрий создана под эгидой Министерства культуры РФ в 2020 году и является флагманским проектом филиала Российского государственного института сценических искусств в Калининграде – «Балтийской Высшей школы музыкального и театрального искусств».

Школа креативных индустрий проводит набор на программу для выпускников детских художественных школ и школ искусств, обучающихся в 10-11 классах.

Срок обучения: 8 ноября 2023 года – 8 июня 2024 года.

Режим обучения: 3 раза в неделю по 2,5 часа.

Направления обучения: анимация (12 мест), дизайн (12 мест).

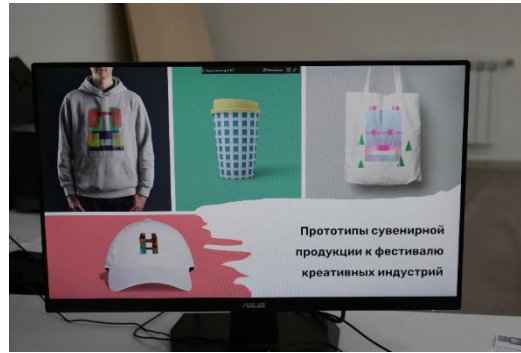
Телефон: 89097755701 | электронный адрес: office@rgisi39.ru



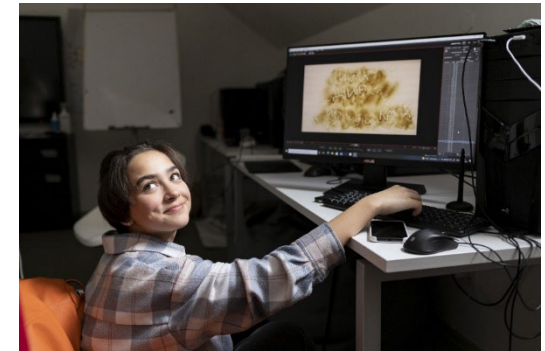
Студии Школы креативных индустрий филиала РГИСИ в Калининграде



Студия технологий VR/AR



Студия дизайна



Студия анимации



Студия фото- и видеопроизводства



Студия звукорежиссуры и электронной музыки



Студия театра и театральных технологий

Интенсивы

Занятия будут проходить во время осенних каникул. С понедельника по пятницу ребята изучат выбранное направление и представят результаты своей работы.

Стоимость участия – 5700 рублей.

Даты проведения: 30 октября – 3 ноября 2023 года

Можно выбрать одно из направлений:

«Занимательная мифология»	От 8 до 14 лет	Студия дизайна
«Создай мир в 3D»	От 9 до 14 лет	Студия интерактивных технологий VR/AR
«Кинематографический эксперимент»	От 14 лет	Студия видеопроизводства
«Фантастические звери»	От 8 до 14 лет	Студия анимации
Театральный тренинг «Живые вещи»	От 12 до 17 лет	Студия театра и театральных технологий



vk.com/rgisi.baltic



t.me/rgisibaltic



baltic.rgisi.ru

**Записаться на личный или онлайн прием
к директору филиала РГИСИ в Калининграде**

Канцелярия

Телефон: +7 (4012) 47-50-09

Электронный адрес: kaliningrad@rgisi.ru

Приемная комиссия

Телефон: +79097967256

Электронный адрес: umo@rgisi39.ru

Контактная
информация